

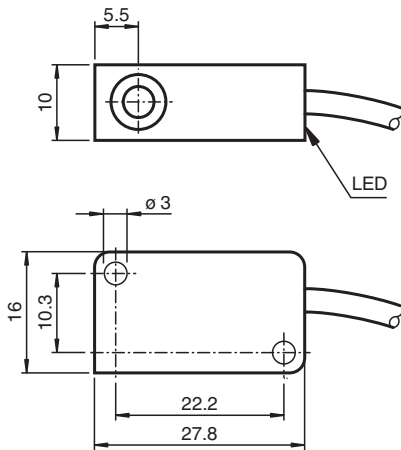
Czujnik indukcyjny

NBB2-V3-E0-Y83901

- Seria podstawowa
- 2 mm zabudowany
- 3-przewodowy DC



Wymiary



Dane techniczne

| Dane ogólne | | |
|--------------------------------------|-------|------------------------------------|
| Funkcja przełączania | | Normalnie otwarte (NO) |
| Rodzaj wyjścia | | NPN |
| Nominalny zasięg działania | s_n | 2 mm |
| Instalacja | | zabudowany |
| Polaryzacja wyjściowa | | DC |
| Zapewniony dystans działania | s_a | 0 ... 1,62 mm |
| Współczynnik redukcyjny r_{Al} | | 0,35 |
| Współczynnik redukcyjny r_{Cu} | | 0,2 |
| Współczynnik redukcyjny $r_{1,4301}$ | | 0,7 |
| Rodzaj wyjścia | | 3-przewodowy |
| Parametry | | |
| Napięcie robocze | U_B | 10 ... 30 V DC |
| Częstotliwość przełączania | f | 0 ... 1000 Hz |
| Ochrona przed złą polaryzacją | | ochrona przed odwrotną polaryzacją |
| Ochrona przed zwarciami | | pulsująca |
| spadek napięcia | U_d | ≤ 3 V |

Data publikacji: 2024-04-12 Data wydania: 2024-04-12 : 083901_poi.pdf

Patrz „Uwagi ogólne dotyczące informacji o produktach firmy Pepperl+Fuchs”.

Grupa Pepperl+Fuchs
www.pepperl-fuchs.com

USA: +1 330 486 0001
fa-info@us.pepperl-fuchs.com

Niemcy: +49 621 776 1111
fa-info@de.pepperl-fuchs.com

Singapur: +65 6779 9091
fa-info@sg.pepperl-fuchs.com

PEPPERL+FUCHS

Dane techniczne

| | | |
|--|-------|---|
| Prąd roboczy | I_L | 0 ... 100 mA |
| Prąd reszkowy | I_r | 0 ... 0,5 mA typ. 0,1 μ A przy temp. 25 °C |
| Prąd jałowy | I_0 | \leq 15 mA |
| Wskaźnik stanu przełączenia | | Żółta dioda |
| Parametry bezpieczeństwa funkcjonalnego | | |
| MTTF _d | | 3560 a |
| Okres użytkowania (T _M) | | 20 a |
| Stopień pokrycia diagnostycznego (DC) | | 0 % |
| Zgodność norm i dyrektyw | | |
| Zgodność z normami | | |
| Normy | | EN 60947-5-2:2007 EN 60947-5-2/A1:2012 IEC 60947-5-2:2007 IEC 60947-5-2 AMD 1:2012 |
| Zezwolenia i certyfikaty | | |
| Atest UL | | cULus Listed, General Purpose |
| Certyfikat CCC | | Produkty, dla których maksymalne napięcie robocze nie przekracza 36 V, nie wymagają certyfikacji, a zatem nie są opatrzone znakiem CCC. |
| Warunki otoczenia | | |
| Temperatura otoczenia | | -25 ... 70 °C (-13 ... 158 °F) |
| Specyfikacja mechaniczna | | |
| Rodzaj złącza | | przewód |
| Materiał obudowy | | PBT |
| Powierzchnia pomiarowa | | PBT |
| Stopień ochrony | | IP67 |
| przewód | | |
| Końcówki tulejkowe | | tak |
| Średnica kabli | | 3 mm - 0,2 mm |
| Promień zgięcia | | > 12 x średnica przewodu |
| Materiał | | PUR |
| Kolor | | czarny |
| Liczba rdzeni | | 3 |
| Przekrój kabla | | 0,14 mm ² |
| Długość | L | 2 m |
| Moment dokręcający żrub mocujących | | \leq 0,4 Nm |
| Wymiary | | |
| Wysokość | | 10,2 mm |
| Szerokość | | 27,8 mm |
| Długość | | 16 mm |

Połączenie

