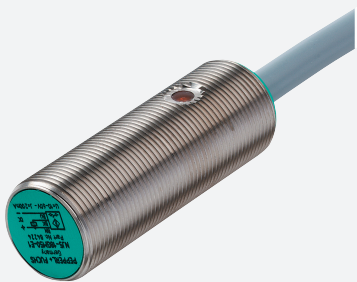
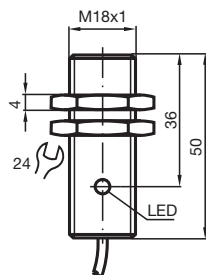


Givare, induktiv NJ5-18GM50-E1

■ 5 mm i plan



Mått



Tekniska data

Allmänna specifikationer

Växlingsfunktion		Normalt stängd (NC)
Utgångstyp		NPN
Känslavstånd	s_n	5 mm
Installation		inbyggbar
Utgångs typ		DC
Garanterat känslavstånd	s_a	0 ... 4,05 mm
Reelt kopplingsavstånd	s_r	4,5 ... 5,5 mm typ. 5 mm
Reduktionsfaktor r_{AI}		0,2
Reduktionsfaktor r_{Cu}		0,15
Reduktionsfaktor $r_{1,4301}$		0,62
Anslutnings sätt		3-trådig

Specifikationer

Installationsförhållanden

Tekniska data

A		0 mm
B		0 mm
C		15 mm
Arbetsspänning	U_B	10 ... 60 V
Kopplingsfrekvens	f	0 ... 1500 Hz
Hysteres	H	1 ... 15 typ. 6 %
Polaritetsskydd		Skyddad mot felaktig polaritet
Kortslutningsskydd		pulserande
Spänningsfall	U_d	≤ 3 V
Spänningsfall vid I_L		
Spänningsfall $I_L = 100$ mA, kopplingselement På	U_d	1,5 ... 2,5 V typ. 1,9 V
Arbetsström	I_L	0 ... 200 mA
minsta driftström	I_m	0 mA
Läckström	I_r	0 ... 0,5 mA typ. 0,01 mA
Restström $T_U = 40$ °C kopplingselement Av		≤ 100 μ A
Tomgångsström	I_0	≤ 9 mA
Driftsberedskapsuppskov	t_v	≤ 30 ms
Funktions indikering		LED, gul

Norm- och riktlinjekonformitet

Standardöverensstämmelse		
Standarder		EN 60947-5-2:2007 IEC 60947-5-2:2007

Godkännanden och certifikat

UL-godkännande		cULus Listed, General Purpose
CSA-godkännande		cCSAus Listed, General Purpose
CCC-godkännande		Certified by China Compulsory Certification (CCC)

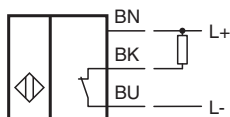
Omgivningsförhållande

Omgivningstemperatur		-25 ... 70 °C (-13 ... 158 °F)
Lagringstemperatur		-40 ... 85 °C (-40 ... 185 °F)

Mekaniska specifikationer

Anslutnings typ		Kabel PVC , 2 m
Ledartvårsnitt		0,5 mm ²
Kapslingsmaterial		Rostfritt stål 1.4305 / AISI 303
Avkännings yta		PBT
Skyddsklass		IP67

Anslutning



Tillbehör

	BF 18	Fäste, 18 mm
---	--------------	--------------

Tillbehör**EXG-18**

Snabbfäste med stopp