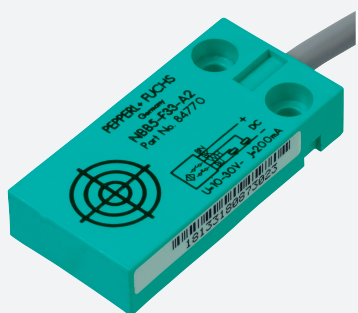


Snímač, indukční

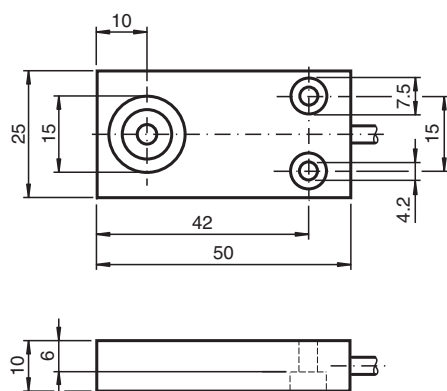
NBB5-F33-E0



- 5 mm v jedné rovině
- třívodičový DC



Rozměry



Technické údaje

Všeobecné specifikace

| | | |
|---|-------|------------------------|
| Spínací funkce | | Normálně otevřený (NO) |
| Typ výstupu | | NPN |
| Spínací vzdálenost | s_n | 5 mm |
| Montáž | | v jedné rovině |
| Polarita výstupu | | stejnoseměrné |
| Pracovní rozsah | s_a | 0 ... 4,05 mm |
| Redukční součinitel r_{Al} | | 0,3 |
| Redukční součinitel r_{Cu} | | 0,2 |
| Redukční součinitel $r_{nerez\ ocel\ 1.4301}$ | | 0,6 |
| Typ výstupu | | 3-drát |

Charakteristické hodnoty

| | | |
|---------------------------|-------|---------------------------|
| Provozní napětí | U_B | 10 ... 30 V stejnosměrné |
| Spínací frekvence | f | 0 ... 500 Hz |
| Hystereze | H | typ. 5 % |
| Ochrana proti přepólování | | ochrana proti přepólování |
| Ochrana proti zkratu | | pulsní kontrola |

Datum publikace: 2023-12-08 Datum vydání: 2023-12-08 : 084619_cze.pdf

Viz část Všeobecné poznámky týkající se produktů společnosti Pepperl+Fuchs.

Pepperl+Fuchs Group
www.pepperl-fuchs.com

USA: +1 330 486 0001
fa-info@us.pepperl-fuchs.com

Německo: +49 621 776 1111
fa-info@de.pepperl-fuchs.com

Singapur: +65 6779 9091
fa-info@sg.pepperl-fuchs.com

PEPPERL+FUCHS

Technické údaje

| | | |
|--------------------------------------|-------|--|
| Pokles napětí | U_d | $\leq 3 \text{ V}$ |
| Provozní proud | I_L | 0 ... 200 mA |
| Zbytkový proud | I_r | 0 ... 0,5 mA typ. 0,1 μA |
| Proud naprázdno | I_0 | $\leq 15 \text{ mA}$ |
| Prodleva připravenosti k provozu | t_v | $\leq 10 \text{ ms}$ |
| Parametry funkční bezpečnosti | | |
| MTTF _d | | 730 a |
| Doba provozu (T_M) | | 20 a |
| Stupeň diagnostického pokrytí (DC) | | 0 % |
| Shoda s normami a směnicemi | | |
| Shoda se standardy | | |
| Normy | | EN IEC 60947-5-2 |
| Schválení a certifikáty | | |
| Schválení UL | | cULus Listed, General Purpose |
| Schválení CCC | | Pro výrobky s max. provozním napětím $\leq 36 \text{ V}$ není nutné povolení. Z tohoto důvodu nejsou opatřeny označením CCC. |
| Okolní podmínky | | |
| Okolní teplota | | -25 ... 70 °C (-13 ... 158 °F) |
| Mechanické specifikace | | |
| Typ připojení | | Kabel Polyvinylchlorid , 2 m |
| Průřez žíly vodiče | | 0,34 mm ² |
| Materiál pouzdra | | Polybutyltereftalát |
| Čelní plocha | | Polybutyltereftalát |
| Třída ochrany | | IP67 |
| Kabel | | |
| Průměr kabelu | | 4,6 mm \pm 0,2 mm |
| Poloměr ohybu | | > 10 x průměr kabelu |

Připojení

