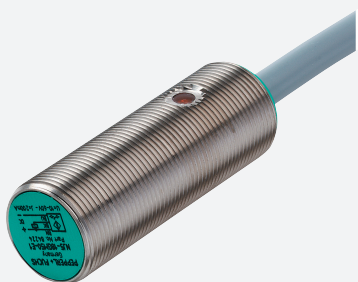
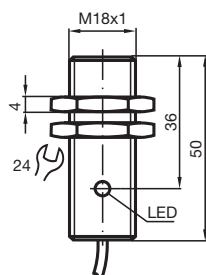


Czujnik indukcyjny NJ5-18GM50-E0-5M

■ 5 mm zabudowany



Wymiary



Dane techniczne

Dane ogólne

Funkcja przełączania		Normalnie otwarte (NO)
Rodzaj wyjścia		NPN
Nominalny zasięg działania	s_n	5 mm
Instalacja		zabudowany
Polaryzacja wyjściowa		DC
Zapewniony dystans działania	s_a	0 ... 4,05 mm
Rzeczywisty dystans działania	s_r	4,5 ... 5,5 mm typ. 5 mm
Współczynnik redukcyjny r_{AI}		0,2
Współczynnik redukcyjny r_{Cu}		0,15
Współczynnik redukcyjny $r_{1,4301}$		0,62
Rodzaj wyjścia		3-przewodowy

Parametry

warunki montażu

Data publikacji: 2020-12-10 Data wydania: 2020-12-10 : 085480_poi.pdf

Patrz „Uwagi ogólne dotyczące informacji o produktach firmy Pepperl+Fuchs”.

Grupa Pepperl+Fuchs
www.pepperl-fuchs.com

USA: +1 330 486 0001
fa-info@us.pepperl-fuchs.com

Niemcy: +49 621 776 1111
fa-info@de.pepperl-fuchs.com

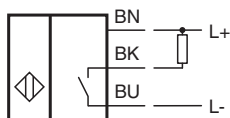
Singapur: +65 6779 9091
fa-info@sg.pepperl-fuchs.com

pf PEPPERL+FUCHS


Dane techniczne

A		0 mm
B		0 mm
C		15 mm
Napięcie robocze	U_B	10 ... 60 V
Częstotliwość przełączania	f	0 ... 1500 Hz
histereza	H	1 ... 15 typ. 6 %
Ochrona przed złą polaryzacją		ochrona przed odwrotną polaryzacją
Ochrona przed zwarcie		pulsująca
spadek napięcia	U_d	≤ 3 V
Spadek napięcia przy I_L		
Spadek napięcia $I_L = 100$ mA, element przełączający włączony	U_d	1,5 ... 2,5 V typ. 1,9 V
Prąd roboczy	I_L	0 ... 200 mA
Min. prąd roboczy	I_m	0 mA
Prąd resztkowy	I_r	0 ... 0,5 mA typ. 0,01 mA
Prąd resztkowy $T_U = 40$ °C element przełączający wyłączony		≤ 100 μ A
Prąd jałowy	I_0	≤ 9 mA
Opóźnienie przed udostępnieniem	t_v	≤ 30 ms
Wskaźnik stanu przełączenia		Żółta dioda
Zgodność norm i dyrektyw		
Zgodność z normami		
Normy		EN 60947-5-2:2007 IEC 60947-5-2:2007
Zezwolenia i certyfikaty		
Atest UL		cULus Listed, General Purpose
Certyfikat CSA		cCSAus Listed, General Purpose
Certyfikat CCC		Posiada certyfikat China Compulsory Certification (CCC)
Warunki otoczenia		
Temperatura otoczenia		-25 ... 70 °C (-13 ... 158 °F)
Temperatura przechowywania		-40 ... 85 °C (-40 ... 185 °F)
Specyfikacja mechaniczna		
Rodzaj złącza		przewód PVC , 5 m
Przekrój kabla		0,5 mm ²
Materiał obudowy		Stal szlachetna 1.4305 / AISI 303
Powierzchnia pomiarowa		PBT
Stopień ochrony		IP67

Połączenie



Akcesoria

	BF 18	Kołnierz montażowy, 18 mm
---	--------------	---------------------------

Akcesoria**EXG-18**

Uchwyt do szybkiego montażu z blokadą