



Objednávací název

NBN3-F25-E9-0,14

Vlastnosti

- K vestavné montáži do skříně
- Přímá nastavbová montáž na normované pohony

Technická data

Všeobecné specifikace

| | | |
|---|-------|---|
| Spínací funkce | | 2 x normálně zavřený (NC) |
| Typ výstupu | | PNP |
| Spínací vzdálenost | s_n | 3 mm |
| Montáž | | nastavbová montáž je možná v jedné rovině |
| Polarita výstupu | | stejnoseměrné |
| Pracovní rozsah | s_a | 0 ... 2,43 mm |
| Redukční součinitel r_{Al} | | 0,5 |
| Redukční součinitel r_{Cu} | | 0,4 |
| Redukční součinitel $r_{nerez ocel 1.4301}$ | | 1 |
| Redukční součinitel $r_{ocel St37}$ | | 1,1 |
| Typ výstupu | | 3-drát |

Charakteristické hodnoty

| | | |
|----------------------------------|-------|---|
| Provozní napětí | U_B | 10 ... 30 V |
| Spínací frekvence | f | 0 ... 500 Hz |
| Hystereze | H | typ. 5 % |
| Ochrana proti přepólování | | všechna vedení |
| Ochrana proti zkratu | | pulsní kontrola |
| Pokles napětí | U_d | ≤ 3 V |
| Dimenzované hodnoty | | |
| Provozní proud | I_L | 0 ... 200 mA |
| Zbytkový proud | I_r | 0 ... 0,5 mA typ. 0,1 μ A při 25 °C |
| Proud naprázdno | I_0 | ≤ 35 mA |
| Prodleva připravenosti k provozu | t_v | ≤ 500 ms |
| Indikace provozního napětí | | LED dioda, zelená |
| Indikace stavu sepnutí | | LED dioda, žlutá |

Okolní podmínky

| | |
|------------------------|--------------------------------|
| Okolní teplota | -25 ... 70 °C (-13 ... 158 °F) |
| Teplota při skladování | -40 ... 85 °C (-40 ... 185 °F) |

Mechanické specifikace

| | |
|--------------------------------------|---------------------------------|
| Typ připojení | Kabel Polyvinylchlorid, 180 mm |
| Průřez žily vodiče | 0,14 mm ² |
| Materiál pouzdra | Polybutyltereftalát |
| Čelní plocha | Polybutyltereftalát |
| Třída ochrany | IP67 |
| Uťahovací moment upevňovacích šroubů | M5 x 25 : 2,7 Nm |
| Pokyn | Vestavná montáž do krytu/skříně |

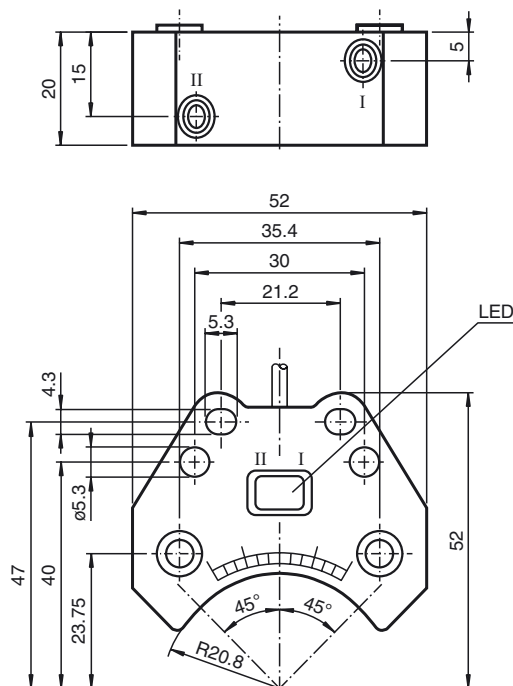
Shoda s normami a směrnici

| | |
|--------------------|---|
| Shoda se standardy | |
| Normy | EN 60947-5-2:2007 EN 60947-5-2/A1:2012 IEC 60947-5-2:2007 IEC 60947-5-2 AMD 1:2012 |

Schválení a certifikáty

| | |
|---------------|--|
| Schválení UL | cULus Listed, General Purpose |
| Schválení CSA | cCSAus Listed, General Purpose |
| Schválení CCC | Pro výrobky s max. provozním napětím ≤ 36 V není nutné povolení. Z tohoto důvodu nejsou opatřeny označením CCC. |

Rozměry



Připojení

