

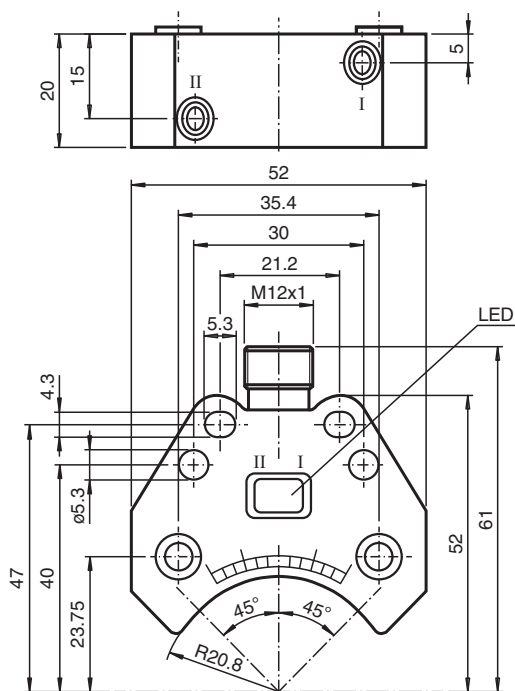


## Sensore induttivo NBN3-F25-E9-V1

- Montaggio diretto su motore standard



### Dimensioni



### Dati tecnici

#### Dati generali

|                               |       |                             |
|-------------------------------|-------|-----------------------------|
| Funzione di commutazione      |       | 2 x normalmente chiusi (NC) |
| Tipo di uscita                |       | PNP                         |
| Distanza di comando misura    | $s_n$ | 3 mm                        |
| Montaggio incorporato         |       | montaggio incorporabile     |
| Polarità d'uscita             |       | DC                          |
| Distanza di comando sicura    | $s_a$ | 0 ... 2,43 mm               |
| Distanza comando reale        | $s_r$ | 2,7 ... 3,3 mm tipico       |
| Fattore di riduzione $r_{AI}$ |       | 0,5                         |
| Fattore di riduzione $r_{Cu}$ |       | 0,4                         |

Data di edizione: 2023-12-18 Data di stampare: 2023-12-18 : 086674\_ita.pdf

Consultate "Note generali relative alle informazioni sui prodotti Pepperl+Fuchs".

Pepperl+Fuchs Group  
www.pepperl-fuchs.com

USA: +1 330 486 0001  
fa-info@us.pepperl-fuchs.com

Germania: +49 621 776 1111  
fa-info@de.pepperl-fuchs.com

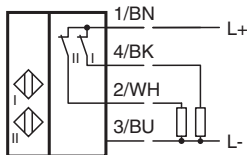
Singapore: +65 6779 9091  
fa-info@sg.pepperl-fuchs.com

**PF** PEPPERL+FUCHS

## Dati tecnici

|  |       |  |
|--|-------|--|
| Fattore di riduzione $r_{1,4301}$                |       | 1  |
| Fattore di riduzione $r_{S137}$                  |       | 1,1  |
| Tipo di uscita                                   |       | 3-fili   |
| <b>Dati specifici</b>                            |       |  |
| Tensione di esercizio                            | $U_B$ | 10 ... 30 V  |
| Frequenza di commutazione                        | $f$   | 0 ... 500 Hz   |
| Isteresi   | $H$   | tipico 5 %   |
| Protezione da scambio di polarità                |       | Tutte le linee   |
| Protezione da cortocircuito                      |       | a fasi   |
| Caduta di tensione                               | $U_d$ | $\leq 3$ V   |
| Corrente di esercizio                            | $I_L$ | 0 ... 200 mA   |
| Corrente residua                                 | $I_r$ | 0 ... 0,5 mA tipico 0,1 $\mu$ A a 25 °C  |
| Corrente in assenza di carico                    | $I_0$ | $\leq 35$ mA   |
| Ritardo di disponibilità                         | $t_v$ | $\leq 500$ ms  |
| Indicatore della tensione di esercizio           |       | LED, verde   |
| Display stato elettrico                          |       | LED, giallo  |
| <b>Conformità agli standard e alle direttive</b> |       |  |
| Standard di conformità                           |       |  |
| Norme  |       | EN 60947-5-2:2007<br>EN 60947-5-2/A1:2012<br>IEC 60947-5-2:2007<br>IEC 60947-5-2 AMD 1:2012  |
| <b>Omologazioni e certificati</b>                |       |  |
| omologazione UL                                  |       | cULus Listed, General Purpose  |
| Omologazione CCC                                 |       | I prodotti con tensione di esercizio $\leq 36$ V non sono soggetti al regime di autorizzazione e pertanto non sono provvisti di marcatura CCC. |
| <b>Condizioni ambientali</b>                     |       |  |
| Temperatura ambiente                             |       | -25 ... 70 °C (-13 ... 158 °F)   |
| Temperatura di stoccaggio                        |       | -40 ... 85 °C (-40 ... 185 °F)   |
| <b>Dati meccanici</b>                            |       |  |
| Tipo di collegamento                             |       | Connettore a spina M12 x 1 , 4 poli  |
| Materiale della scatola                          |       | PBT  |
| Superficie anteriore                             |       | PBT  |
| Grado di protezione                              |       | IP67   |
| Coppia serraggio viti di fissaggio               |       | M5 x 25 : 2,7 Nm   |

## Collegamento



Data di edizione: 2023-12-18 Data di stampare: 2023-12-18 : 086674\_ita.pdf

Consultate "Note generali relative alle informazioni sui prodotti Pepperl+Fuchs".

Pepperl+Fuchs Group  
www.pepperl-fuchs.com

USA: +1 330 486 0001  
fa-info@us.pepperl-fuchs.com

Germania: +49 621 776 1111  
fa-info@de.pepperl-fuchs.com

Singapore: +65 6779 9091  
fa-info@sg.pepperl-fuchs.com

**PF** PEPPERL+FUCHS

**Assegnazione collegamento**

Colori dei conduttori secondo la EN 60947-5-2

|   |  |    |
|---|--|----|
| 1 |  | BN |
| 2 |  | WH |
| 3 |  | BU |
| 4 |  | BK |