

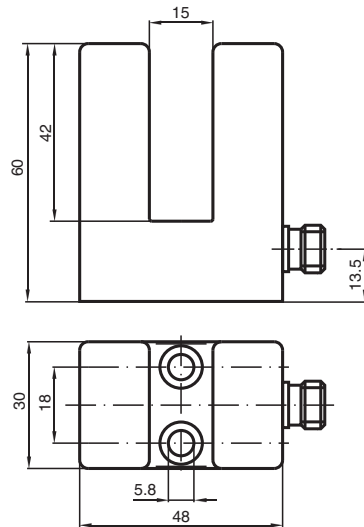
Indukční drážkový snímač

SJ15-A2-V1

- 15 mm Světlá šířka drážky
- čtyřvodičový DC



Rozměry



Technické údaje

Všeobecné specifikace

Spínací funkce	komplementární
Typ výstupu	PNP
Světlá šířka drážky/výřezu	15 mm
Hloubka ponoření (na boční straně)	17 ... 20 mm
Polarita výstupu	stejnoseměrné
Typ výstupu	čtyři vodiče

Charakteristické hodnoty

Jmenovité napětí	U_o	8 V
Provozní napětí	U_B	10 ... 30 V stejnosměrné
Spínací frekvence	f	0 ... 500 Hz
Ochrana proti přepólování		ochrana proti přepólování
Ochrana proti zkratu		pulsní kontrola
Pokles napětí	U_d	≤ 3 V
Provozní proud	I_L	0 ... 200 mA
Proud naprázdno	I_o	≤ 20 mA

Parametry funkční bezpečnosti

MTTF _d	1136 a
Doba provozu (T _M)	20 a
Stupeň diagnostického pokrytí (DC)	0 %

Shoda s normami a směrnicemi

Shoda se standardy

Datum publikace: 2023-09-12 Datum vydání: 2023-09-12 : 087232_cze.pdf

Viz část Všeobecné poznámky týkající se produktů společnosti Pepperl+Fuchs.

Pepperl+Fuchs Group
www.pepperl-fuchs.com

USA: +1 330 486 0001
fa-info@us.pepperl-fuchs.com

Německo: +49 621 776 1111
fa-info@de.pepperl-fuchs.com

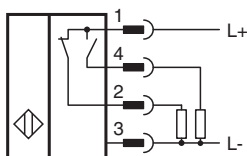
Singapur: +65 6779 9091
fa-info@sg.pepperl-fuchs.com

PEPPERL+FUCHS

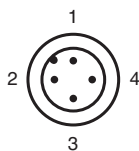
Technické údaje

Normy	EN 60947-5-2:2007 EN 60947-5-2/A1:2012 IEC 60947-5-2:2007 IEC 60947-5-2 AMD 1:2012
Schválení a certifikáty	
Schválení UL	cULus Listed, General Purpose
Schválení CCC	Pro výrobky s max. provozním napětím ≤36 V není nutné povolení. Z tohoto důvodu nejsou opatřeny označením CCC.
Okolní podmínky	
Okolní teplota	-25 ... 70 °C (-13 ... 158 °F)
Mechanické specifikace	
Typ připojení	Konektorová zástrčka
Materiál pouzdra	Polybutyltereftalát
Třída ochrany	IP67
Konektor	
Závit	M12 x 1
Počet pólů	4
Rozměry	105 g

Připojení





Přiřazení připojení



Wire barev dle EN 60947-5-2

1	BN
2	WH
3	BU
4	BK

Příslušenství

	V1-G-2M-PUR	Zásuvková sada vodičů s jedním přímým zakončením M12, kódování A, 4 vývody, šedý kabel z PUR
	V1-W-2M-PUR	Zásuvková sada vodičů s jedním úhlovým zakončením M12, kódování A, 4 vývody, šedý kabel z PUR