

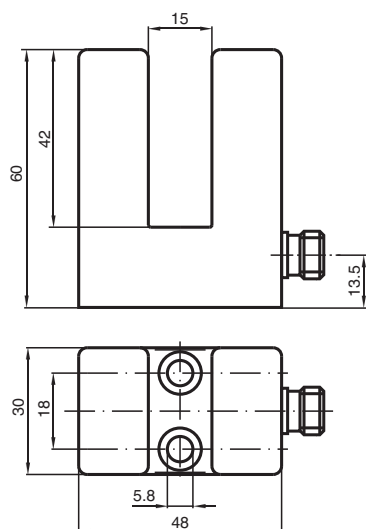
Sensor com fenda indutivo

SJ15-A2-V1

- Slot com 15 mm de largura
- 4-fios DC



Dimensões



Dados técnicos

Dados gerais

Função de comutação	complementares
Tipo de saída	PNP
Largura da fenda	15 mm
Auxílio de emersão (lateralmente)	17 ... 20 mm
Polaridade de saída	DC
Tipo de saída	de 4 fios

Dados característicos

Tensão nominal	U_o	8 V
Tensão de funcionamento	U_B	10 ... 30 V DC
Frequência de comutação	f	0 ... 500 Hz
Protecção contra as inversões da polaridade		protecção contra polaridade inversa
Protecção contra curto-circuito		cíclico
Queda de tensão	U_d	≤ 3 V
Corrente de funcionamento	I_L	0 ... 200 mA
Corrente reactiva	I_o	≤ 20 mA

Características da segurança funcional

MTTF _d	1136 a
Vida útil (T _M)	20 a
Grau de cobertura do diagnóstico (GCD)	0 %

Conformidade de directivas e normas

Conformidade-padrão

Data de publicação: 2023-09-12 Data de emissão: 2023-09-12 : 087232_por.pdf

Consulte as "Notas Gerais sobre as informações de produto da Pepperl+Fuchs".

Grupo Pepperl+Fuchs
www.pepperl-fuchs.com

EUA.: +1 330 486 0001
fa-info@us.pepperl-fuchs.com

Alemanha: +49 621 776 1111
fa-info@de.pepperl-fuchs.com

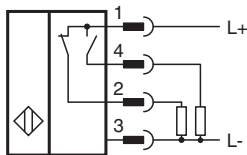
Singapura: +65 6779 9091
fa-info@sg.pepperl-fuchs.com

PEPPERL+FUCHS

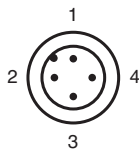
Dados técnicos

Padrões	EN 60947-5-2:2007 EN 60947-5-2/A1:2012 IEC 60947-5-2:2007 IEC 60947-5-2 AMD 1:2012
Autorizações certificados	
Autorização UL	cULus Listed, General Purpose
Autorização CCC	Produtos com tensão de operação máxima de ≤36 não necessitam de aprovação, por este motivo não apresentam identificação CCC.
Condições ambiente	
Temperatura ambiente	-25 ... 70 °C (-13 ... 158 °F)
Dados mecânicos	
Tipo de saída	Plugue do conector
Material da caixa	PBT
Grau de protecção	IP67
Conector	
Rosca	M12 x 1
Número de pólos	4
Massa	105 g

Conexão





Atribuição de conexão



Fios cores de acordo com a EN 60947-5-2

1	BN
2	WH
3	BU
4	BK

Acessórios

	V1-G-2M-PUR	Conjunto de cabos fêmea de extremidade única M12 reto, com codificação A, 4 pinos, cabo PUR cinza
	V1-W-2M-PUR	Conjunto de cabos fêmea de extremidade única M12 angular, com codificação A, 4 pinos, cabo PUR cinza