

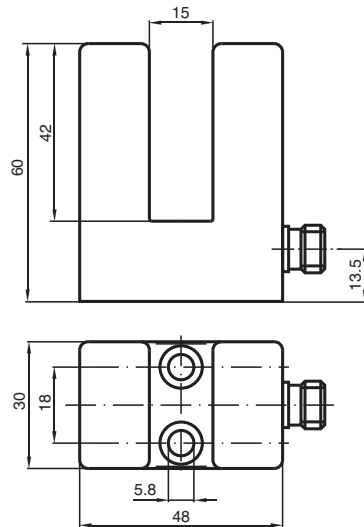
Sensor de ranura inductivo

SJ15-A2-V1

- 15 mm anchura de la ranura
- 4 hilos CC



Dimensiones



Datos técnicos

Datos generales

Función de conmutación	antivalente
Tipo de salida	PNP
Anchura de la ranura	15 mm
Profundidad de inmersión (lateral)	17 ... 20 mm
Polaridad de salida	CC
Tipo de salida	4-hilos

Datos característicos

Tensión nominal	U_o	8 V
Tensión de trabajo	U_B	10 ... 30 V CC
Frecuencia de conmutación	f	0 ... 500 Hz
Protección contra la inversión de polaridad		protegido
Protección contra cortocircuito		sincronizado
Caída de tensión	U_d	≤ 3 V
Corriente de trabajo	I_L	0 ... 200 mA
Corriente en vacío	I_o	≤ 20 mA

Datos característicos de seguridad funcional

MTTF _d	1136 a
Duración de servicio (T _M)	20 a
Factor de cobertura de diagnóstico (DC)	0 %

Conformidad con Normas y Directivas

Conformidad con la normativa

Fecha de publicación: 2023-09-12 Fecha de edición: 2023-09-12 : 087232_spa.pdf

Consulte "Notas generales sobre la información de los productos de Pepperl+Fuchs".

Pepperl+Fuchs Group
www.pepperl-fuchs.com

EE. UU.: +1 330 486 0001
fa-info@us.pepperl-fuchs.com

Alemania: +49 621 776 1111
fa-info@de.pepperl-fuchs.com

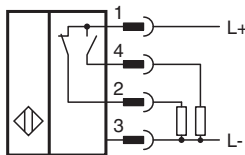
Singapur: +65 6779 9091
fa-info@sg.pepperl-fuchs.com

PEPPERL+FUCHS

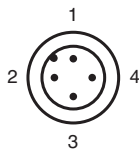
Datos técnicos

Estándares	EN 60947-5-2:2007 EN 60947-5-2/A1:2012 IEC 60947-5-2:2007 IEC 60947-5-2 AMD 1:2012
Autorizaciones y Certificados	
Autorización UL	cULus Listed, General Purpose
Autorización CCC	Los productos cuya tensión de trabajo máx. ≤36 V no llevan el marcado CCC, ya que no requieren aprobación.
Condiciones ambientales	
Temperatura ambiente	-25 ... 70 °C (-13 ... 158 °F)
Datos mecánicos	
Tipo de conexión	Conector macho
Material de la carcasa	PBT
Grado de protección	IP67
Conectores	
Rosca	M12 x 1
Nº de polos	4
Masa	105 g

Conexión



Asignación de conexión



Color del conductor según EN 60947-5-2

1	BN
2	WH
3	BU
4	BK

Accesorios

	V1-G-2M-PUR	Juego de cables hembra con una terminación M12 recta con codificación A, 4 pines, cable PUR gris
	V1-W-2M-PUR	Juego de cables hembra con una terminación M12 en ángulo con codificación A, 4 pines, cable PUR gris