

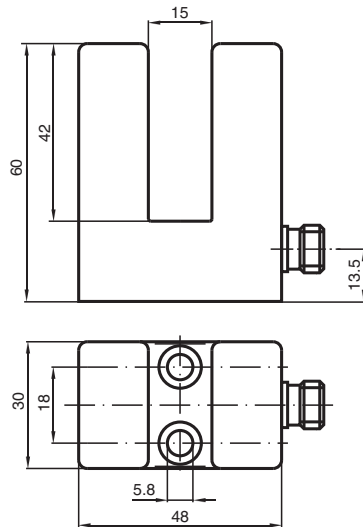
Induktiv spårgivare

SJ15-A2-V1

- 15 mm skårans bredd
- 4-trådig DC



Mått



Tekniska data

Allmänna specifikationer

Växlingsfunktion	kompletterande
Utgångstyp	PNP
Slitsvidd	15 mm
Neddopningsdjup (sidledes)	17 ... 20 mm
Utgångs typ	DC
Anslutnings sätt	4-trådig

Specifikationer

Märkspänning	U_o	8 V
Arbetspänning	U_B	10 ... 30 V DC
Kopplingsfrekvens	f	0 ... 500 Hz
Polaritetsskydd		Skyddad mot felaktig polaritet
Kortslutningsskydd		pulserande
Spänningsfall	U_d	≤ 3 V
Arbetsström	I_L	0 ... 200 mA
Tomgångsström	I_o	≤ 20 mA

Specifikation funktionell säkerhet

MTTF _d	1136 a
Livslängd (T _M)	20 a
Feldetekteringsförmåga (DC)	0 %

Norm- och riktlinjekonformitet

Standardöverensstämmelse

Kungörelsedatum: 2023-09-12 Datum för utgåva: 2023-09-12 : 087232_swe.pdf

Se "Allmänna kommentarer om produktinformationen från Pepperl+Fuchs".

Pepperl+Fuchs Group
www.pepperl-fuchs.com

USA: +1 330 486 0001
fa-info@us.pepperl-fuchs.com

Tyskland: +49 621 776 1111
fa-info@de.pepperl-fuchs.com

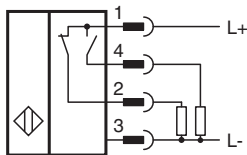
Singapore: +65 6779 9091
fa-info@sg.pepperl-fuchs.com

PEPPERL+FUCHS

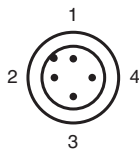
Tekniska data

Standarder	EN 60947-5-2:2007 EN 60947-5-2/A1:2012 IEC 60947-5-2:2007 IEC 60947-5-2 AMD 1:2012
Godkännanden och certifikat	
UL-godkännande	cULus Listed, General Purpose
CCC-godkännande	Produkter, vars max. driftspänning är ≤ 36 V, kräver inget godkännande och har därför ingen CCC-märkning.
Omgivningsförhållande	
Omgivningstemperatur	-25 ... 70 °C (-13 ... 158 °F)
Mekaniska specifikationer	
Anslutnings typ	Kontakt
Kapslingsmaterial	PBT
Skyddsklass	IP67
Stickpropp	
Gänga	M12 x 1
Poltal	4
Stomme	105 g

Anslutning



Anslutningstilldelning



Tråd färger enligt EN 60947-5-2

1	BN
2	WH
3	BU
4	BK

Tillbehör

	V1-G-2M-PUR	Kabel med honkontakt med en ände, M12, rak, A-kodad, 4 stift, PUR-kabel, grå
	V1-W-2M-PUR	Kabel med honkontakt med en ände, M12, vinklad, A-kodad, 4 stift, PUR-kabel, grå