



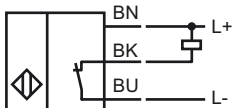
Opis zamówienia

NBB2-V3-E1

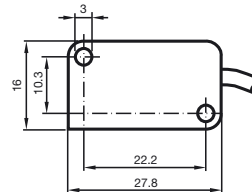
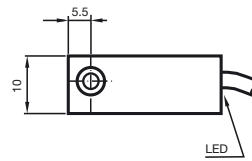
Opis zamówienia

- Seria podstawowa

Przyłącze



Wymiary



Dane techniczne

Dane ogólne

| | | |
|-----------------------------------|-------|---------------------|
| Funkcja elementów przełączających | NPN | normalnie zamknięty |
| Nominalny zasięg działania | s_n | 2 mm |
| Instalacja | | zabudowany |
| Polaryzacja wyżyciowa | | DC |
| Zapewniony dystans działania | s_a | 0 ... 1,62 mm |
| Współczynnik redukcji r_{Al} | | 0,35 |
| Współczynnik redukcji r_{Cu} | | 0,2 |
| Współczynnik redukcji r_{V2A} | | 0,7 |

Parametry

| | | |
|-------------------------------|-------|--|
| Napięcie robocze | U_B | 10 ... 30 V |
| Częstotliwość przełączania | f | 0 ... 1000 Hz |
| Ochrona przed złą polaryzacją | | wszystkie złącza |
| Ochrona przed zwarciami | | pulsująca |
| spadek napięcia | U_d | ≤ 3 V |
| Prąd roboczy | I_L | 0 ... 100 mA |
| Prąd resztkowy | I_r | 0 ... 0,5 mA zwykle 0,1 μ A przy temp. 25 °C |
| Prąd jałowy | I_0 | ≤ 15 mA |
| Wskaźnik stanu przełączenia | | Żółta dioda |

Zgodność norm

| | |
|-------|-------------------------|
| Normy | IEC / EN 60947-5-2:2004 |
|-------|-------------------------|

Warunki otoczenia

| | |
|-----------------------|-------------------------------|
| Temperatura otoczenia | -25 ... 70 °C (248 ... 343 K) |
|-----------------------|-------------------------------|

Dane mechaniczne

| | |
|-------------------------|----------------------|
| Schemat połączenia | 0,1 m PVC kabel |
| Przekrój poprzeczny żył | 0,14 mm ² |
| Materiał obudowy | PBT |
| Powierzchnia pomiarowa | PBT |
| Rodzaj ochrony | IP67 |