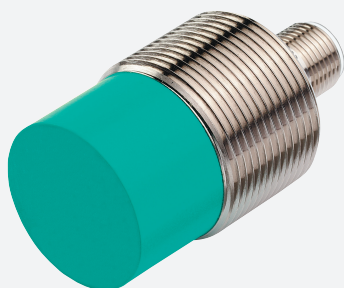


# Détecteur inductif

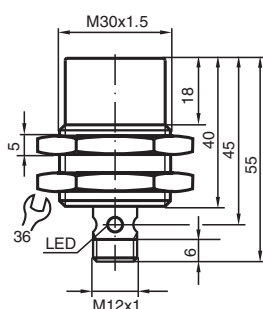
## NBN15-30GM40-Z0-V1



- 15 mm non noyable
- Plage de température élargie
- 2 fils CC



### Dimensions



### Données techniques

#### Caractéristiques générales

|                                   |       |  |
|-----------------------------------|-------|--|
| Fonction de commutation           |       | Normalement ouvert (NO)  |
| Type de sortie                    |       | Deux fils  |
| Portée nominale                   | $s_n$ | 15 mm  |
| Montage                           |       | non noyable  |
| Polarité de sortie                |       | CC   |
| Portée de travail                 | $s_a$ | 0 ... 12,15 mm ( -25 ... 70 °C (-13 ... 158 °F) )<br>0 ... 11,4 mm ( -40 ... -25 °C (-40 ... -13 °F) ) |
| Portée réelle                     | $s_r$ | 13,5 ... 16,5 mm typ.  |
| Facteur de réduction $r_{Al}$     |       | 0,4  |
| Facteur de réduction $r_{Cu}$     |       | 0,35   |
| Facteur de réduction $r_{1.4301}$ |       | 0,7  |
| Type de sortie                    |       | 2 fils   |

#### Valeurs caractéristiques

|                          |       |                   |
|--------------------------|-------|-------------------|
| Tension d'emploi         | $U_B$ | 5 ... 60 V        |
| Fréquence de commutation | $f$   | 0 ... 150 Hz      |
| Course différentielle    | $H$   | 1 ... 10 typ. 5 % |

Date de publication: 2023-12-13 Date d'édition: 2023-12-13 : 088215\_fra.pdf

Reportez-vous aux « Remarques générales sur les informations produit de Pepperl+Fuchs ».

Groupe Pepperl+Fuchs  
www.pepperl-fuchs.com

États-Unis : +1 330 486 0001  
fa-info@us.pepperl-fuchs.com

Allemagne : +49 621 776 1111  
fa-info@de.pepperl-fuchs.com

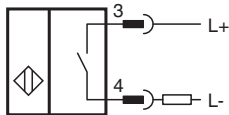
Singapour : +65 6779 9091  
fa-info@sg.pepperl-fuchs.com

**PF** PEPPERL+FUCHS

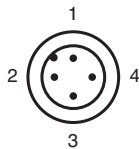
## Données techniques

|  |       |   |
|--|-------|---|
| Protection contre l'inversion de polarité                      |       | non polarisé                                      |
| Protection contre les courts-circuits                          |       | pulsé   |
| Chute de tension   | $U_d$ | $\leq 5$ V  |
| Courant d'emploi   | $I_L$ | 2 ... 100 mA                                      |
| Courant d'emploi min.  | $I_m$ | 2 mA  |
| Courant résiduel   | $I_r$ | 0 ... 0,5 mA typ.                                 |
| Visualisation de l'état de commutation                         |       | LED jaune, visible 360°                           |
| <b>Valeurs caractéristiques pour la sécurité fonctionnelle</b> |       |   |
| MTTF <sub>d</sub>  |       | 1415 a  |
| Durée de mission (T <sub>M</sub> )                             |       | 20 a  |
| Couverture du diagnostic (DC)                                  |       | 0 %   |
| <b>conformité de normes et de directives</b>                   |       |   |
| Conformité aux normes  |       |   |
| Normes   |       | EN 60947-5-2:2007<br>IEC 60947-5-2:2007           |
| <b>Agréments et certificats</b>                                |       |   |
| Agrément UL  |       | cULus Listed, General Purpose                     |
| agrément CCC   |       | Certified by China Compulsory Certification (CCC) |
| <b>Conditions environnementales</b>                            |       |   |
| Température ambiante   |       | -40 ... 70 °C (-40 ... 158 °F)                    |
| <b>Caractéristiques mécaniques</b>                             |       |   |
| Type de raccordement   |       | Fiche de connecteur M12 x 1 , 4 broches           |
| Matériau du boîtier  |       | laiton nickelé                                    |
| Face sensible  |       | PBT   |
| Degré de protection  |       | IP67  |

## Connexion



## Affectation des broches



Couleur des fils selon EN 60947-5-2

|   |    |
|---|----|
| 1 | BN |
| 2 | WH |
| 3 | BU |
| 4 | BK |