

# Reflexionslichtschranke

## RL39-55/32/35/40a/82a/116

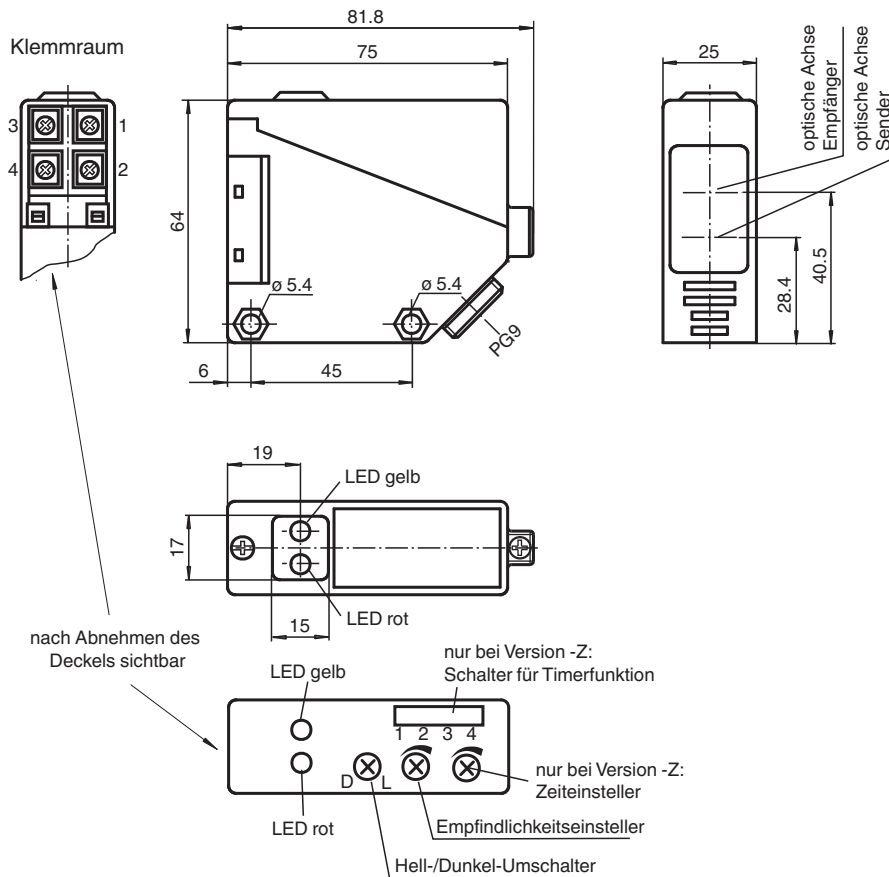


- Rotlicht
- Hell-/dunkelschaltend umschaltbar
- Schutzart IP67

Reflexionslichtschranke ohne Polarisationsfilter



### Abmessungen



Veröffentlichungsdatum: 2022-08-08 Ausgabedatum: 2022-08-08 Dateiname: 088813\_ger.pdf

Beachten Sie „Allgemeine Hinweise zu Pepperl+Fuchs-Produktinformationen“.

Pepperl+Fuchs-Gruppe  
www.pepperl-fuchs.com

USA: +1 330 486 0001  
fa-info@us.pepperl-fuchs.com

Deutschland: +49 621 776 1111  
fa-info@de.pepperl-fuchs.com

Singapur: +65 6779 9091  
fa-info@sg.pepperl-fuchs.com

**PF** PEPPERL+FUCHS

## Technische Daten

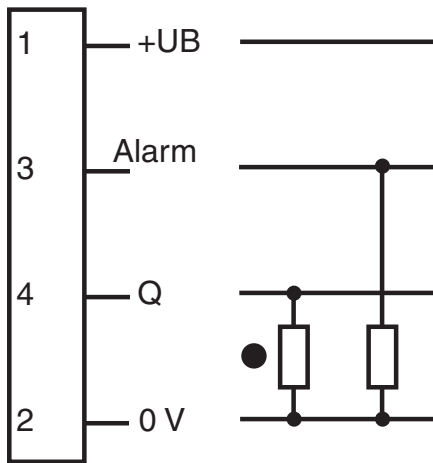
<b>Allgemeine Daten</b>			
Betriebsreichweite			0 ... 17 m
Reflektorabstand			0,1 ... 17 m
Grenzreichweite			20 m
Referenzobjekt			Reflektor H50
Lichtsender			LED rot
Lichtart			rot, Wechsellicht
Polarisationsfilter			nein
Fremdlichtgrenze			IEC / EN 60947-5-2 , 10000 Lux
<b>Kenndaten funktionale Sicherheit</b>			
MTTF <sub>d</sub>			800 a
Gebrauchsdauer (T <sub>M</sub> )			20 a
Diagnosedeckungsgrad (DC)			0 %
<b>Anzeigen/Bedienelemente</b>			
Funktionsanzeige			LED gelb: Schaltzustand LED rot: Vorausfallanzeige
Bedienelemente			Tastweiteneinsteller, Hell-/Dunkelumschalter
<b>Elektrische Daten</b>			
Betriebsspannung	U <sub>B</sub>		10 ... 30 V DC
Welligkeit			10 %
Leerlaufstrom	I <sub>0</sub>		≤ 20 mA
Bereitschaftsverzug	t <sub>v</sub>		≤ 300 ms
<b>Ausgang</b>			
Vorausfallausgang			1 PNP, aktiv bei Unterschreiten der Funktionsreserve
Schaltungsart			hell-/dunkelschaltend
Signalausgang			1 PNP-Ausgang, kurzschlussfest, verpolsicher, offener Kollektor
Schaltspannung			max. 30 V DC
Schaltstrom			max. 200 mA , ohmsche Last
Spannungsfall	U <sub>d</sub>		≤ 3 V
Schaltfrequenz	f		≤ 300 Hz
Ansprechzeit			≤ 1,5 ms
<b>Konformität</b>			
Produktnorm			EN 60947-5-2
<b>Zulassungen und Zertifikate</b>			
EAC-Konformität			TR CU 020/2011
CCC-Zulassung			Produkte, deren max. Betriebsspannung ≤36 V ist, sind nicht zulassungspflichtig und daher nicht mit einer CCC-Kennzeichnung versehen.
Zulassungen			CE
<b>Umgebungsbedingungen</b>			
Umgebungstemperatur			-25 ... 55 °C (-13 ... 131 °F)
Lagertemperatur			-40 ... 70 °C (-40 ... 158 °F)
<b>Mechanische Daten</b>			
Gehäusebreite			25 mm
Gehäusehöhe			64 mm
Gehäusetiefe			75 mm
Schutzart			IP67
Anschluss			Klemmraum PG9, Aderquerschnitt ≤ 2,5 mm <sup>2</sup>
Material			
Gehäuse			PBT
Lichtaustritt			PMMA
Masse			ca. 100 g
<b>Allgemeine Informationen</b>			
Lieferumfang			Montagehilfe , Reflektor

Veröffentlichungsdatum: 2022-08-08 Ausgabedatum: 2022-08-08 Dateiname: 088813\_ger.pdf

Beachten Sie „Allgemeine Hinweise zu Pepperl+Fuchs-Produktinformationen“.

**Anschlussbelegung**

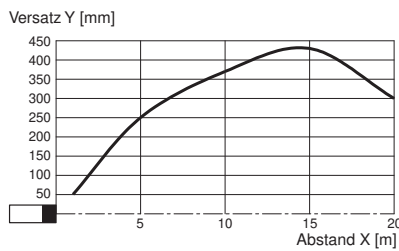
Option: 32/40a/82a/116



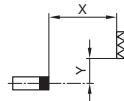
- = Hellschaltung
- = Dunkelschaltung

**Kennlinie**

**Charakteristische Ansprechkurve**



Möglicher Abstand (Versatz) zwischen optischer Achse und Retroreflektor.



Veröffentlichungsdatum: 2022-08-08 Ausgabedatum: 2022-08-08 Dateiname: 088813\_ger.pdf

Beachten Sie „Allgemeine Hinweise zu Pepperl+Fuchs-Produktinformationen“.

Pepperl+Fuchs-Gruppe  
www.pepperl-fuchs.com

USA: +1 330 486 0001  
fa-info@us.pepperl-fuchs.com

Deutschland: +49 621 776 1111  
fa-info@de.pepperl-fuchs.com

Singapur: +65 6779 9091  
fa-info@sg.pepperl-fuchs.com