

# Reflexionslichtschranke RLK39-54-Z/31/40a/116

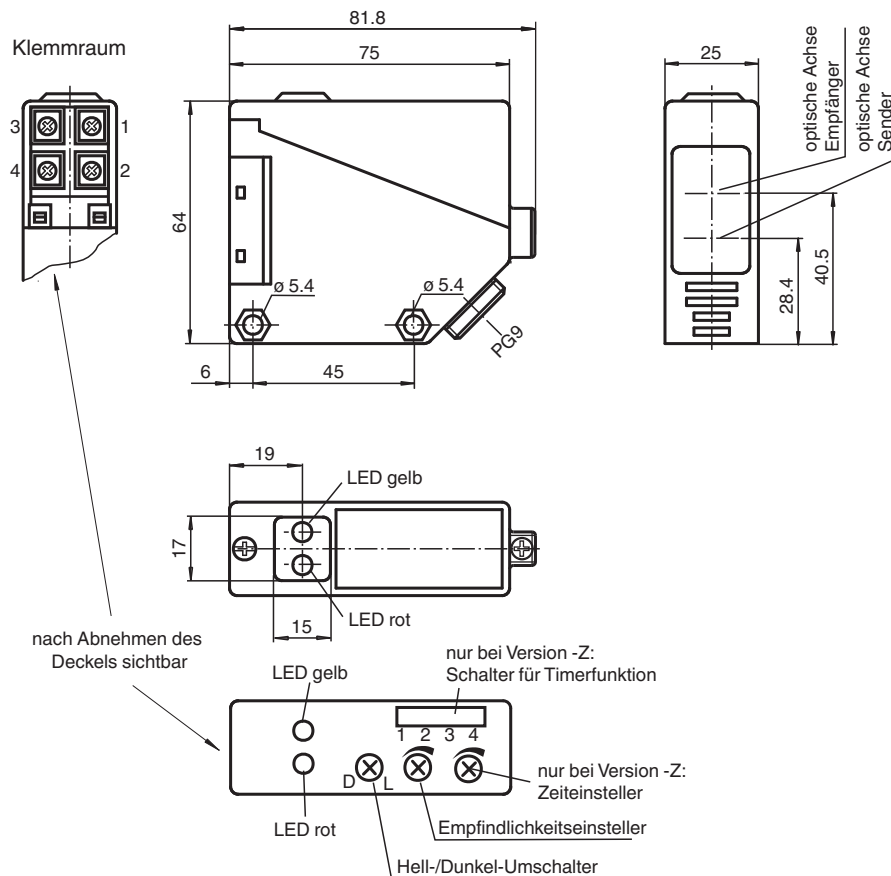


- Spiegelsicher durch Polarisationsfilter
- Rotlicht
- Hell-/dunkelschaltend umschaltbar
- Timerfunktion
- Schutzart IP67

Reflexionslichtschranke für Standardanwendungen, Polfilter, Reichweite 7 m, Rotlicht, Timerfunktion, Empfindlichkeitseinsteller, Hell-/Dunkelschaltung, Relaisausgang, Klemmraum



## Abmessungen



Veröffentlichungsdatum: 2020-12-10 Ausgabedatum: 2020-12-10 Dateiname: 088823\_ger.pdf

Beachten Sie „Allgemeine Hinweise zu Pepperl+Fuchs-Produktinformationen“.

Pepperl+Fuchs-Gruppe  
www.pepperl-fuchs.com

USA: +1 330 486 0001  
fa-info@us.pepperl-fuchs.com

Deutschland: +49 621 776 1111  
fa-info@de.pepperl-fuchs.com

Singapur: +65 6779 9091  
fa-info@sg.pepperl-fuchs.com

**PF PEPPERL+FUCHS**

## Technische Daten

Allgemeine Daten		
Betriebsreichweite		0 ... 5 m
Reflektorabstand		0,1 ... 5 m
Grenzreichweite		6 m
Referenzobjekt		Reflektor H50
Lichtsender		LED rot
Lichtart		rot, Wechsellicht
Polarisationsfilter		ja
Fremdlichtgrenze		IEC / EN 60947-5-2 , 10000 Lux
Kenndaten funktionale Sicherheit		
MTTF <sub>d</sub>		803 a
Gebrauchsdauer (T <sub>M</sub> )		20 a
Diagnosedeckungsgrad (DC)		0 %
Anzeigen/Bedienelemente		
Funktionsanzeige		LED gelb: Schaltzustand LED rot: Vorausfallanzeige
Bedienelemente		Tastweiteneinsteller, Hell-/Dunkelumschalter
Bedienelemente		Schalter für Timerfunktion
Elektrische Daten		
Betriebsspannung	U <sub>B</sub>	12 ... 240 V DC 24 ... 240 V AC (50 ... 60 Hz)
Welligkeit		10 %
Leerlaufstrom	I <sub>0</sub>	≤ 50 mA
Schutzklasse		II, Bemessungsspannung ≤ 250 V AC bei Verschmutzungsgrad 1-2 nach IEC 60664-1 Achtung ! Die Schutzklasse 2 ist nur gültig bei geschlossenem Klemmraum. Ausgangsstromkreis mit Basisisolierung zum Steuerstromkreis nach IEC/EN 61140
Leistungsaufnahme	P <sub>0</sub>	≤ 3 VA
Bereitschaftsverzug	t <sub>v</sub>	≤ 300 ms
Ausgang		
Schaltungsart		hell-/dunkelschaltend
Signalausgang		1 Relaisausgang
Schaltspannung		max. 240 V AC ; 150 V DC
Schaltstrom		max. 3 A
Schaltleistung		DC: max. 90 W AC: max: 750 VA
Schaltfrequenz	f	≤ 25 Hz
Ansprechzeit		≤ 20 ms
Timerfunktion		Ein-/Ausverzögerung oder Impulsverlängerung wählbar
Konformität		
Produktnorm		EN 60947-5-2
Zulassungen und Zertifikate		
EAC-Konformität		TR CU 020/2011 TR CU 004/2011
CCC-Zulassung		Certified by China Compulsory Certification (CCC)
Zulassungen		CE
Umgebungsbedingungen		
Umgebungstemperatur		-25 ... 55 °C (-13 ... 131 °F)
Lagertemperatur		-40 ... 70 °C (-40 ... 158 °F)
Mechanische Daten		
Gehäusebreite		25 mm
Gehäusehöhe		64 mm
Gehäusetiefe		75 mm
Schutzart		IP67
Anschluss		Klemmraum PG9, Aderquerschnitt ≤ 2,5 mm <sup>2</sup>
Material		

Veröffentlichungsdatum: 2020-12-10 Ausgabedatum: 2020-12-10 Dateiname: 088823\_ger.pdf

Beachten Sie „Allgemeine Hinweise zu Pepperl+Fuchs-Produktinformationen“.

 Pepperl+Fuchs-Gruppe  
www.pepperl-fuchs.com

 USA: +1 330 486 0001  
fa-info@us.pepperl-fuchs.com

 Deutschland: +49 621 776 1111  
fa-info@de.pepperl-fuchs.com

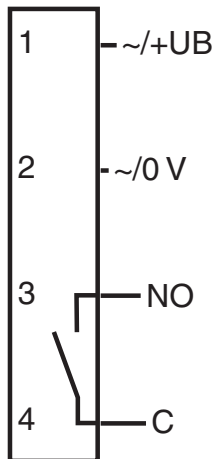
 Singapur: +65 6779 9091  
fa-info@sg.pepperl-fuchs.com

 PEPPERL+FUCHS

## Technische Daten

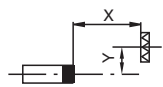
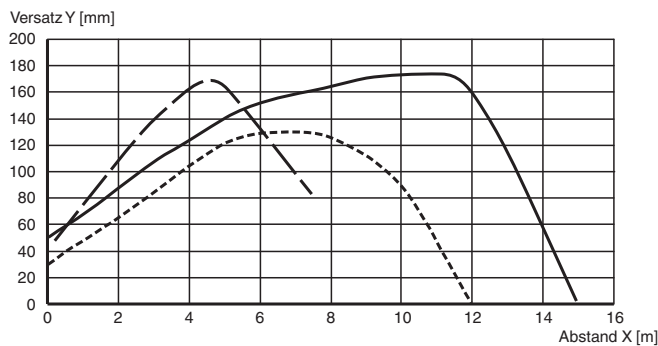
Gehäuse	PBT
Lichtaustritt	PMMA
Masse	ca. 110 g
<b>Allgemeine Informationen</b>	
Lieferumfang	Montagehilfe , Reflektor

## Anschlussbelegung

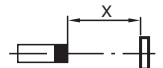
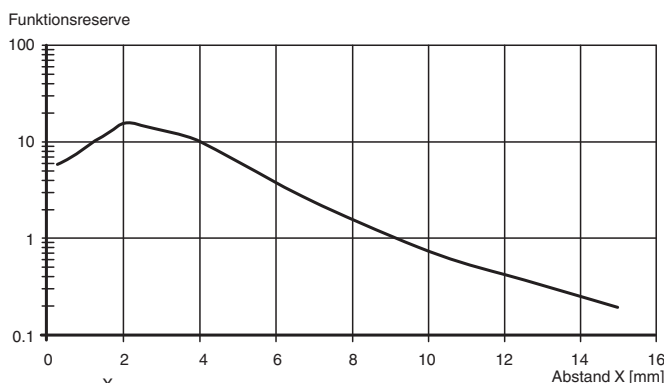


## Kennlinie

### Charakteristische Ansprechkurve



### Relative Empfangslichtstärke



Veröffentlichungsdatum: 2020-12-10 Ausgabedatum: 2020-12-10 Dateiname: 088823\_ger.pdf

Beachten Sie „Allgemeine Hinweise zu Pepperl+Fuchs-Produktinformationen“.

Pepperl+Fuchs-Gruppe  
www.pepperl-fuchs.com

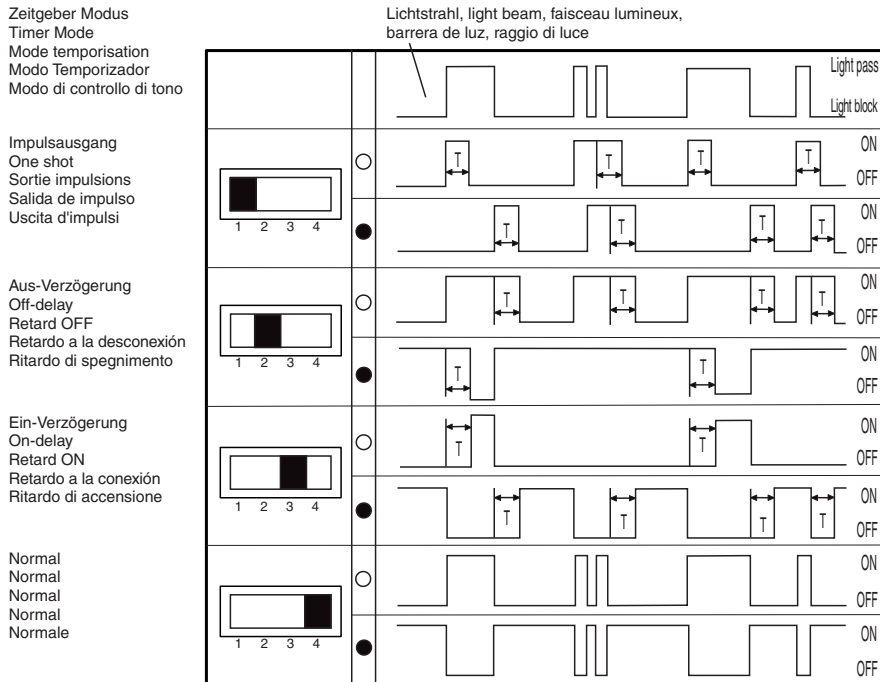
USA: +1 330 486 0001  
fa-info@us.pepperl-fuchs.com

Deutschland: +49 621 776 1111  
fa-info@de.pepperl-fuchs.com

Singapur: +65 6779 9091  
fa-info@sg.pepperl-fuchs.com

**Montage**

**Timerfunktion**      **Timer function**  
**Fonction de temporisation**      **Función del timer**  
**Funzione timer**



○ Kennzeichnung der Hell-Schaltung (T= 0,1 s bis 10 s).  
 Denotes Light-ON (T= 0.1 s ... 10 s).  
 Sensibilité à la lumière (T= 0,1 s ... 10 s).  
 Indicación conmut. claro (T= 0,1 s ... 10 s).  
 Commutazione in presenza di luce (T= 0,1 s ... 10 s).

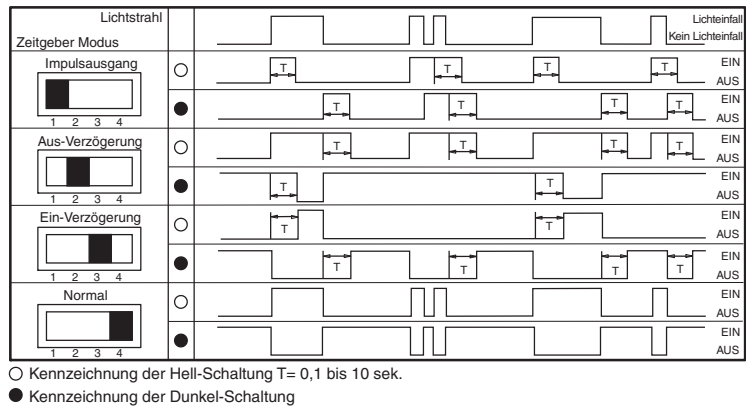
● Kennzeichnung der Dunkel-Schaltung  
 Denotes Dark-ON  
 Sensibilité à l'obscurité  
 Indicación conmut. oscuro  
 Commutazione per assenza di luce

**Zubehör**

	<b>OMH-RL39</b>	Haltewinkel für Sensoren der Serie RL39
--	-----------------	---

Veröffentlichungsdatum: 2020-12-10 Ausgabedatum: 2020-12-10 Dateiname: 088823\_ger.pdf

**Konfiguration**



**Zubehör**

Weiteres Zubehör finden Sie im Internet unter [www.pepperl-fuchs.com](http://www.pepperl-fuchs.com)

Veröffentlichungsdatum: 2020-12-10 Ausgabedatum: 2020-12-10 Dateiname: 088823\_ger.pdf