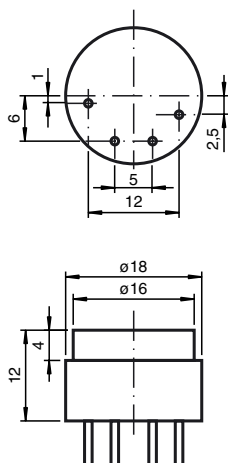


Základní řada  
5 mm v jedné rovině



| Všeobecné údaje                            |  |
|--|--|
| Funkce spínacího prvku                     | PNP rozpínací kontakt                      |
| Spínací vzdálenost $s_n$                   | 5 mm                                       |
| Montáž                                     | v jedné rovině                             |
| Pracovní rozsah $s_a$                      | 0 ... 4,05 mm                              |
| Redukční součinitel $r_{Al}$               | 0,4  |
| Redukční součinitel $r_{Cu}$               | 0,3  |
| Redukční součinitel $r_{nerez\ ocel\ V2A}$ | 0,7  |
| Redukční součinitel $r_{ocel\ St37}$       | 1  |
| Charakteristické hodnoty                   |  |
| Provozní napětí $U_B$                      | 10 ... 30 V                                |
| Spínací frekvence $f$                      | 0 ... 1000 Hz                              |
| Ochrana proti přepólování                  | ochrana proti přepólování                  |
| Ochrana proti zkratu                       | pulsní kontrola                            |
| Úbytek napětí $U_d$                        | $\leq 3$ V                                 |
| Provozní proud $I_L$                       | 0 ... 100 mA                               |
| Zbytkový proud $I_r$                       | 0 ... 0,5 mA typicky 0,1 $\mu$ A při 25 °C |
| Proud naprázdno $I_0$                      | $\leq 13$ mA                               |
| Indikace spínacího stavu                   |  |
| Soulad s normami                           |  |
| Normy                                      | IEC / EN 60947-5-2:2004                    |
| Podmínky okolního prostředí                |  |
| Teplota okolního prostředí                 | -25 ... 70 °C (248 ... 343 K)              |
| Mechanické parametry                       |  |
| Typ připojení                              | Pájecí kolíky                              |
| Průřez žíly vodiče                         |  |
| Materiál pouzdra                           | PA 6.6                                     |
| Čelní plocha                               | PA 6.6                                     |
| Stupeň krytí                               | IP00                                       |
| Pokyny                                     |  |

Připojení:

