

# Sensore induttivo

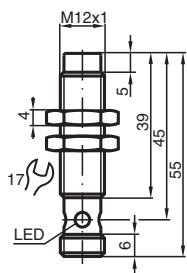
## NBN4-12GM40-Z3-V1



- 4 mm non allineato
- 2 fili DC



### Dimensioni



### Dati tecnici

Dati generali		
Funzione di commutazione		Normalmente aperto (NA)
Tipo di uscita		Due fili
Distanza di comando misura	$s_n$	4 mm
Montaggio incorporato		non incorporab.
Polarità d'uscita		DC
Distanza di comando sicura	$s_a$	0 ... 3,24 mm
Distanza comando reale	$s_r$	3,6 ... 4,4 mm tipico
Fattore di riduzione $r_{AI}$		0,37
Fattore di riduzione $r_{Cu}$		0,36
Fattore di riduzione $r_{1.4301}$		0,74
Tipo di uscita		2-fili
Dati specifici		
Tensione di esercizio	$U_B$	5 ... 60 V
Frequenza di commutazione	$f$	0 ... 1000 Hz
Isteresi	$H$	1 ... 10 tipico 5 %
Protezione da scambio di polarità		tolleranza

Data di edizione: 2023-12-13 Data di stampare: 2023-12-13 : 089213\_ita.pdf

Consultate "Note generali relative alle informazioni sui prodotti Pepperl+Fuchs".

Pepperl+Fuchs Group  
www.pepperl-fuchs.com

USA: +1 330 486 0001  
fa-info@us.pepperl-fuchs.com

Germania: +49 621 776 1111  
fa-info@de.pepperl-fuchs.com

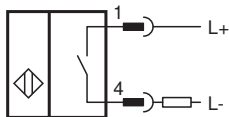
Singapore: +65 6779 9091  
fa-info@sg.pepperl-fuchs.com

**PF** PEPPERL+FUCHS

## Dati tecnici

Protezione da cortocircuito		a fasi
Caduta di tensione	$U_d$	$\leq 5 \text{ V}$
Corrente di esercizio	$I_L$	2 ... 100 mA
Corrente di esercizio minima	$I_m$	2 mA
Corrente residua	$I_r$	0 ... 0,5 mA tipico
Display stato elettrico		Foro multiplo-LED, giallo
<b>Parametri Functional Safety</b>		
MTTF <sub>d</sub>		2300 a
Durata dell'utilizzo (T <sub>M</sub> )		20 a
Grado di copertura della diagnosi (DC)		0 %
<b>Conformità agli standard e alle direttive</b>		
Standard di conformità		
Norme		EN 60947-5-2:2007 IEC 60947-5-2:2007
<b>Omologazioni e certificati</b>		
omologazione UL		cULus Listed, General Purpose
Omologazione CCC		Certified by China Compulsory Certification (CCC)
<b>Condizioni ambientali</b>		
Temperatura ambiente		-25 ... 70 °C (-13 ... 158 °F)
<b>Dati meccanici</b>		
Tipo di collegamento		Connettore a spina M12 x 1 , 4 poli
Materiale della scatola		Ottone, nichelato
Superficie anteriore		PBT
Grado di protezione		IP67

## Collegamento



## Assegnazione collegamento



Colori dei conduttori secondo la EN 60947-5-2

1	BN
2	WH
3	BU
4	BK