



### Codifica d'ordine

NJ2-V3-N-Y89557

### Caratteristiche

- Linea comfort
- 2 mm allineato

## Dati tecnici

### Dati generali

Funzione di un elemento di commutazione		Contatto NC NAMUR
Distanza di comando misura	$s_n$	2 mm
Montaggio incorporato		incorporabile
Polarità d'uscita		NAMUR
Distanza di comando sicura	$s_a$	0 ... 1,62 mm
Fattore di riduzione $r_{Al}$		0,25
Fattore di riduzione $r_{Cu}$		0,2
Fattore di riduzione $r_{1,4301}$		0,7

### Dati specifici

Tensione nominale	$U_o$	8 V
Frequenza di commutazione	$f$	0 ... 1000 Hz
Isteresi	$H$	tipico %
Consumo corrente		
Lastra di misura non rilevata		$\geq 3$ mA
Lastra di misura rilevata		$\leq 1$ mA

### Conformità alle norme

EMC secondo	IEC / EN 60947-5-2:2004
Norme	DIN EN 60947-5-6 (NAMUR)

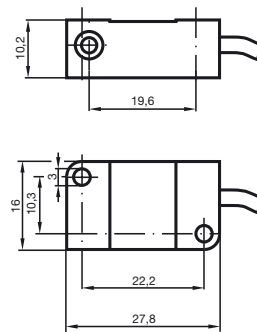
### Condizioni ambientali

Temperatura ambiente	-25 ... 100 °C (-13 ... 212 °F)
----------------------	---------------------------------

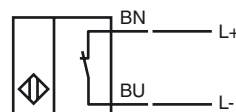
### Dati meccanici

Sezione filo	0,14 mm <sup>2</sup>
Materiale della scatola	PBT
Superficie anteriore	PBT
Grado di protezione	IP67

## Dimensioni



## Allacciamento



**ATEX**

Dati per la zona Ex

Capacità interna effettiva	$C_i$	$\leq 40$ nF
Induttanza interna effettiva	$L_i$	$\leq 35$ $\mu$ H

Data di edizione: 2015-02-24 11:22 Data di stampare: 2015-02-25 089557\_ita.xml