



Opis zamówienia

NJ2-V3-N-Y89557

Cechy

- Seria komfort
- 2 mm zabudowany

Dane techniczne

Dane ogólne

Funkcja elementów przełączających	NAMUR, NC
Nominalny zasięg działania s_n	2 mm
Instalacja	zabudowany
Polaryzacja wyjściowa	NAMUR
Zapewniony dystans działania s_a	0 ... 1,62 mm
Współczynnik redukcji r_{Al}	0,25
Współczynnik redukcji r_{Cu}	0,2
Współczynnik redukcji $r_{1,4301}$	0,7

Parametry

Napięcie znamionowe U_o	8 V
Częstotliwość przełączania f	0 ... 1000 Hz
histereza H	typ. %
Pobór prądu	
Płyta pomiarowa nie wykryta	≥ 3 mA
Płyta pomiarowa wykryta	≤ 1 mA

Zgodność norm

Kompatybilność elektromagnetyczna zgod-	IEC / EN 60947-5-2:2004
nie z	
Normy	DIN EN 60947-5-6 (NAMUR)

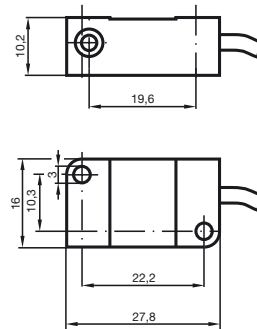
Warunki otoczenia

Temperatura otoczenia	-25 ... 100 °C (-13 ... 212 °F)
-----------------------	---------------------------------

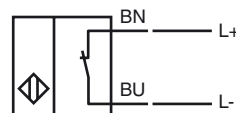
Dane mechaniczne

Przekrój poprzeczny żył	0,14 mm ²
Materiał obudowy	PBT
Powierzchnia pomiarowa	PBT
Rodzaj ochrony	IP67

Wymiary



Przyłącze



ATEX

Dane dla obszaru zagrożonego wybuchem

Efektywna pojemność wewnętrzna C_i ≤ 40 nFEfektywna indukcyjność wewnętrzna L_i ≤ 35 μ H