

Détecteur inductif

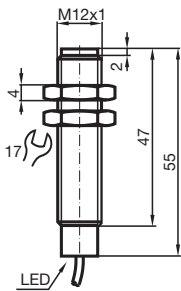
NMB2-12GM65-E0-NFE



- Surface active acier inoxydable
- Portée 2 mm
- 3 fils courant continu



Dimensions



Données techniques

Caractéristiques générales

Fonction de commutation		Normalement ouvert (NO)
Type de sortie		NPN
Portée nominale	s_n	2 mm
Montage		noyable dans de l'acier ST37 / 1.0037
Polarité de sortie		CC
Portée de travail	s_a	0 ... 1,62 mm
Facteur de réduction r_{Al}		1
Facteur de réduction r_{Cu}		1,1
Facteur de réduction $r_{1.4301}$		0
Facteur de réduction r_{St37}		0
Type de sortie		3 fils

Valeurs caractéristiques

Tension d'emploi	U_B	10 ... 30 V
------------------	-------	-------------

Date de publication: 2020-09-15 Date d'édition: 2020-09-15 : 093997_fra.pdf

Reportez-vous aux « Remarques générales sur les informations produit de Pepperl+Fuchs ».

Groupe Pepperl+Fuchs
www.pepperl-fuchs.com

États-Unis : +1 330 486 0001
fa-info@us.pepperl-fuchs.com

Allemagne : +49 621 776 1111
fa-info@de.pepperl-fuchs.com

Singapour : +65 6779 9091
fa-info@sg.pepperl-fuchs.com

PF PEPPERL+FUCHS

Données techniques

Fréquence de commutation	f	0 ... 15 Hz
Course différentielle	H	3 ... 15 typ. 5 %
Protection contre l'inversion de polarité		protégé
Protection contre les courts-circuits		pulsé
Chute de tension	U_d	≤ 2 V
Courant d'emploi	I_L	0 ... 200 mA
Courant résiduel	I_r	0 ... 10 μ A typ. 0,1 μ A pour 25 °C
Consommation à vide	I_0	≤ 10 mA

Éléments de visualisation/réglage

Indication fonctionnement	LED Dual Vert : courant Jaune : sortie
---------------------------	--

Conformité aux normes

Normes	IEC / EN 60947-5-2:2004
--------	-------------------------

Conditions environnementales

Température ambiante	-25 ... 70 °C (-13 ... 158 °F)
----------------------	--------------------------------

Caractéristiques mécaniques

Type de raccordement	câble PUR , 2 m
Section des fils	0,34 mm ²
Matériau du boîtier	Acier inox 1.4305 / AISI 303
Face sensible	Acier inox 1.4305 / AISI 303
Degré de protection	IP69K

Connexion

E / E0

