

Sensor indutivo

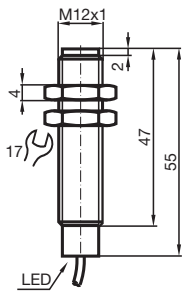
NMB2-12GM65-E0-NFE



- Face sensora em aço inoxidável
- Range de detecção de 2 mm
- 3-fios DC



Dimensões



Dados técnicos

Dados gerais

Função de comutação		Normalmente aberto (NA)
Tipo de saída		NPN
Intervalo de comutação	s_n	2 mm
Montagem		nivelado em ST37 / 1.0037
Polaridade de saída		DC
Intervalo seguro de comutação	s_a	0 ... 1,62 mm
Factor de redução r_{Al}		1
Factor de redução r_{Cu}		1,1
Factor de redução $r_{1.4301}$		0
Factor de redução r_{S137}		0
Tipo de saída		de 3 fios

Dados característicos

Tensão de funcionamento	U_B	10 ... 30 V
-------------------------	-------	-------------

Data de publicação: 2020-09-15 Data de emissão: 2020-09-15 : 093997_por.pdf

Consulte as "Notas Gerais sobre as informações de produto da Pepperl+Fuchs".

Grupo Pepperl+Fuchs
www.pepperl-fuchs.com

EUA.: +1 330 486 0001
fa-info@us.pepperl-fuchs.com

Alemanha: +49 621 776 1111
fa-info@de.pepperl-fuchs.com

Singapura: +65 6779 9091
fa-info@sg.pepperl-fuchs.com

PEPPERL+FUCHS

Dados técnicos

Frequência de comutação	f	0 ... 15 Hz
Histerese	H	3 ... 15 tipo 5 %
Protecção contra as inversões da polaridade		protecção contra polaridade inversa
Protecção contra curto-circuito		cíclico
Queda de tensão	U_d	≤ 2 V
Corrente de funcionamento	I_L	0 ... 200 mA
Corrente residual	I_r	0 ... 10 μ A tipo 0,1 μ A com 25 °C
Corrente reactiva	I_0	≤ 10 mA

Indicações/Elementos de comando

Indicação de funcionamento	Dual-LED Verde: corrente Amarelo: Saída
----------------------------	---

Conformidade-padrão

Padrões	IEC / EN 60947-5-2:2004
---------	-------------------------

Condições ambiente

Temperatura ambiente	-25 ... 70 °C (-13 ... 158 °F)
----------------------	--------------------------------

Dados mecânicos

Tipo de saída	Cabo PUR , 2 m
Secção transversal do condutor	0,34 mm ²
Material da caixa	Aço inoxidável 1.4305 / AISI 303
Superfície frontal	Aço inoxidável 1.4305 / AISI 303
Grau de protecção	IP69K

Conexão

E / E0

