

Sensor inductivo

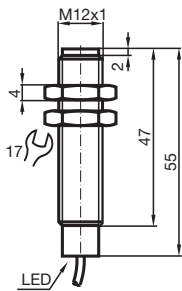
NMB2-12GM65-E0-NFE



- Superficie activa acero inoxidable
- Rango de detección 2 mm
- 3 hilos CC



Dimensiones



Datos técnicos

Datos generales

Función de conmutación		Normalmente abierto (NA)
Tipo de salida		NPN
Distancia de conmutación de medición	s_n	2 mm
Instalación		enrasado en St37
Polaridad de salida		CC
Distancia de conmutación asegurada	s_a	0 ... 1,62 mm
Factor de reducción r_{Al}		1
Factor de reducción r_{Cu}		1,1
Factor de reducción $r_{1.4301}$		0
Factor de reducción r_{St37}		0
Tipo de salida		3-hilos

Datos característicos

Tensión de trabajo	U_B	10 ... 30 V
--------------------	-------	-------------

Datos técnicos

Frecuencia de conmutación	f	0 ... 15 Hz
Histéresis	H	3 ... 15 tip. 5 %
Protección contra la inversión de polaridad		protegido
Protección contra cortocircuito		sincronizado
Caída de tensión	U_d	≤ 2 V
Corriente de trabajo	I_L	0 ... 200 mA
Corriente residual	I_r	0 ... 10 μ A tip. 0,1 μ A a 25 °C
Corriente en vacío	I_0	≤ 10 mA

Elementos de indicación y manejo

Indicación de trabajo	LED dual Verde: Corriente Amarillo: Salida
-----------------------	--

Conformidad con la normativa

Estándares	IEC / EN 60947-5-2:2004
------------	-------------------------

Condiciones ambientales

Temperatura ambiente	-25 ... 70 °C (-13 ... 158 °F)
----------------------	--------------------------------

Datos mecánicos

Tipo de conexión	Cable PUR , 2 m
Sección transversal	0,34 mm ²
Material de la carcasa	Acero inoxidable 1.4305 / AISI 303
Superficie frontal	Acero inoxidable 1.4305 / AISI 303
Grado de protección	IP69K

Conexión

E / E0

