

Givare, induktiv

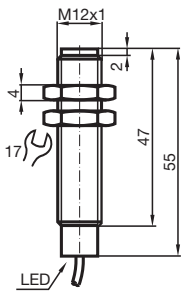
NMB2-12GM65-E0-NFE



- Aktiv yta i rostfritt stål
- knappbredd 2 mm
- 3-trådig DC



Mått



Tekniska data

Allmänna specifikationer

Växlingsfunktion		Normalt öppen (NO)
Utgångstyp		NPN
Känslavstånd	s_n	2 mm
Installation		i samma plan i ST37 / 1.0037
Utgångs typ		DC
Garanterat känslavstånd	s_a	0 ... 1,62 mm
Reduktionsfaktor r_{Al}		1
Reduktionsfaktor r_{Cu}		1,1
Reduktionsfaktor $r_{1,4301}$		0
Reduktionsfaktor r_{St37}		0
Anslutnings sätt		3-trådig

Specifikationer

Arbetspänning	U_B	10 ... 30 V
---------------	-------	-------------

Kungöresedatum: 2020-09-15 Datum för utgåva: 2020-09-15 : 093997_swe.pdf

Se "Allmänna kommentarer om produktinformationen från Pepperl+Fuchs".

Pepperl+Fuchs Group
www.pepperl-fuchs.com

USA: +1 330 486 0001
fa-info@us.pepperl-fuchs.com

Tyskland: +49 621 776 1111
fa-info@de.pepperl-fuchs.com

Singapore: +65 6779 9091
fa-info@sg.pepperl-fuchs.com

 PEPPERL+FUCHS

Tekniska data

Kopplingsfrekvens	f	0 ... 15 Hz
Hysteres	H	3 ... 15 typ. 5 %
Polaritetsskydd		Skyddad mot felaktig polaritet
Kortslutningsskydd		pulserande
Spänningsfall	U_d	≤ 2 V
Arbetsström	I_L	0 ... 200 mA
Läckström	I_r	0 ... 10 μ A typ. 0,1 μ A vid 25 °C
Tomgångsström	I_0	≤ 10 mA
Visning/betjäningselement		
Driftsanvisning		Dubbel lysdiod Grön: Ström Gul: Utgång
Standardöverensstämmelse		
Standarder		IEC / EN 60947-5-2:2004
Omgivningsförhållande		
Omgivningstemperatur		-25 ... 70 °C (-13 ... 158 °F)
Mekaniska specifikationer		
Anslutnings typ		Kabel PUR , 2 m
Ledartvårsnitt		0,34 mm ²
Kapslingsmaterial		Rostfritt stål 1.4305 / AISI 303
Avkännings yta		Rostfritt stål 1.4305 / AISI 303
Skyddsklass		IP69K

Anslutning

E / E0

