



### Designação para encomenda

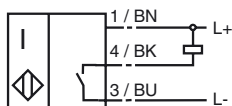
NMB2-12GM75-E0-NFE-V1

### Características

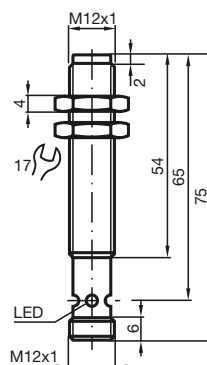
- Superfície activa metal
- 2 mm nivelado

### Ligação

E / E0



### Dimensões



### Dados técnicos

#### Dados gerais

Função do elemento de comutação		NPNContacto de trabalho
Intervalo de comutação	$s_n$	2 mm
Montagem		nivelado em ST37 / 1.0037
Polaridade de saída		DC
Intervalo seguro de comutação	$s_a$	0 ... 1,62 mm
Factor de redução $r_{Al}$		1
Factor de redução $r_{Cu}$		1,1
Factor de redução $r_{V2A}$		0
Factor de redução $r_{St37}$		0

#### Dados característicos

Tensão de funcionamento	$U_B$	10 ... 30 V
Frequência de comutação	$f$	0 ... 15 Hz
Histerese	$H$	3 ... 15 tipo 5 %
Protecção contra as inversões da polaridade		protecção contra polaridade inversa
Protecção contra curto-circuito		cíclico
Queda de tensão	$U_d$	$\leq 2$ V
Corrente de funcionamento	$I_L$	0 ... 200 mA
Corrente residual	$I_r$	0 ... 10 $\mu$ A tipo 0,1 $\mu$ A com 25 °C
Corrente reactiva	$I_0$	$\leq 10$ mA
Indicação do estado de comutação		LED, amarelo

#### Conformidade com as normas

Normas	IEC / EN 60947-5-2:2004
--------	-------------------------

#### Condições ambiente

Temperatura ambiente	-25 ... 70 °C (248 ... 343 K)
----------------------	-------------------------------

#### Dados mecânicos

Tipo de saída	Conector do aparelho V1
Material da caixa	Aço inoxidável
Superfície frotal	Aço inoxidável
Tipo de protecção	IP67