



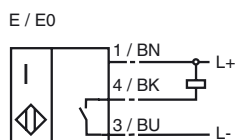
Referencia de pedido

NMB2-12GM75-E0-NFE-V1

Características

- Superficie activa metal
- 2 mm enrasado

Conexión



Accesorios

BF 12

Brida de fijación

V1-G

Conector hembra,confeccionable

V1-W

Conector hembra,confeccionable

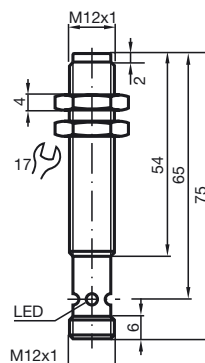
V1-G-2M-PUR

Conector macho

V1-W-2M-PUR

Conector macho

Dimensiones



Datos técnicos

Datos generales

Función del elemento de conmutación	NPN	N.A.
Distancia de conmutación de medición s_n	2 mm	
Instalación	enrasado en St37	
Polaridad de salida	CC	
Distancia de conmutación asegurada s_a	0 ... 1,62 mm	
Factor de reducción r_{Al}	1	
Factor de reducción r_{Cu}	1,1	
Factor de reducción r_{V2A}	0	
Factor de reducción r_{St37}	0	

Datos característicos

Tensión de trabajo U_B	10 ... 30 V
Frecuencia de conmutación f	0 ... 15 Hz
Histéresis H	3 ... 15 tip. 5 %
Protección contra la inversión de polaridad	protegido
Protección contra cortocircuito	sincronizado
Caída de tensión U_d	≤ 2 V
Corriente de trabajo I_L	0 ... 200 mA
Corriente residual I_r	0 ... 10 μ A tip. 0,1 μ A a 25 °C
Corriente en vacío I_0	≤ 10 mA
Indicación del estado de conmutación	LED, amarillo

Conformidad con estándar

Estándar	IEC / EN 60947-5-2:2004
----------	-------------------------

Condiciones ambientales

Temperatura ambiente	-25 ... 70 °C (248 ... 343 K)
----------------------	-------------------------------

Datos mecánicos

Tipo de conexión	conector V1
Material de la carcasa	acero inoxidable
Superficie frontal	acero inoxidable
Tipo de protección	IP67