



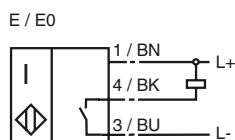
### Referencia de pedido

NMB2-12GM75-E0-FE-V1

### Características

- Superficie activa metal
- 2 mm enrasado

### Conexión



### Accesorios

#### BF 12

Brida de fijación

#### V1-G

Conector hembra,confeccionable

#### V1-W

Conector hembra,confeccionable

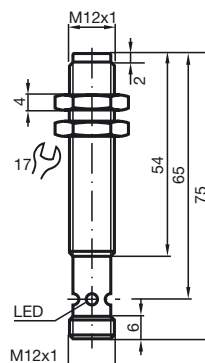
#### V1-G-2M-PUR

Conector macho

#### V1-W-2M-PUR

Conector macho

### Dimensiones



### Datos técnicos

#### Datos generales

Función del elemento de conmutación	NPN	N.A.
Distancia de conmutación de medición $s_n$	2 mm	
Instalación	enrasado en St37	
Polaridad de salida	CC	
Distancia de conmutación asegurada $s_a$	0 ... 1,62 mm	
Factor de reducción $r_{Al}$	0	
Factor de reducción $r_{Cu}$	0	
Factor de reducción $r_{V2A}$	0,8	
Factor de reducción $r_{St37}$	1	

#### Datos característicos

Tensión de trabajo	$U_B$	10 ... 30 V
Frecuencia de conmutación	$f$	0 ... 100 Hz
Histéresis	$H$	3 ... 15 tip. 5 %
Protección contra la inversión de polaridad		protegido
Protección contra cortocircuito		sincronizado
Caída de tensión	$U_d$	$\leq 2$ V
Corriente de trabajo	$I_L$	0 ... 200 mA
Corriente residual	$I_r$	0 ... 10 $\mu$ A tip. 0,1 $\mu$ A a 25 °C
Corriente en vacío	$I_0$	$\leq 10$ mA
Indicación del estado de conmutación		LED, amarillo

#### Conformidad con estándar

Estándar	IEC / EN 60947-5-2:2004
----------	-------------------------

#### Condiciones ambientales

Temperatura ambiente	-25 ... 70 °C (248 ... 343 K)
----------------------	-------------------------------

#### Datos mecánicos

Tipo de conexión	conector V1
Material de la carcasa	acero inoxidable
Superficie frontal	acero inoxidable
Tipo de protección	IP67