

Snímač, indukční

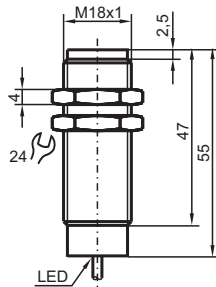
NMB5-18GM55-E0-NFE



- Aktivní plocha ušlechtilá ocel
- Šířka snímání 5 mm
- třívodičový DC



Rozměry



Technické údaje

Všeobecné specifikace

Spínací funkce		Normálně otevřený (NO)
Typ výstupu		NPN
Spínací vzdálenost	s_n	5 mm
Montáž		v jedné rovině, provedení ocel ST37 / 1.0037
Polarita výstupu		stejnoseměrné
Pracovní rozsah	s_a	0 ... 4,05 mm
Redukční součinitel r_{Al}		1
Redukční součinitel r_{Cu}		1,1
Redukční součinitel $r_{nerez\ ocel\ 1.4301}$		0
Redukční součinitel $r_{ocel\ St37}$		0
Typ výstupu		3-drát

Charakteristické hodnoty

Provozní napětí	U_B	10 ... 30 V
-----------------	-------	-------------

Datum publikace: 2020-09-15 Datum vydání: 2020-09-15 : 094005_cze.pdf

Viz část Všeobecné poznámky týkající se produktů společnosti Pepperl+Fuchs.

Pepperl+Fuchs Group
www.pepperl-fuchs.com

USA: +1 330 486 0001
fa-info@us.pepperl-fuchs.com

Německo: +49 621 776 1111
fa-info@de.pepperl-fuchs.com

Singapur: +65 6779 9091
fa-info@sg.pepperl-fuchs.com

PF PEPPERL+FUCHS

Technické údaje

Spínací frekvence	f	0 ... 30 Hz
Hystereze	H	3 ... 15 typ. 5 %
Ochrana proti přepólování		ochrana proti přepólování
Ochrana proti zkratu		pulsní kontrola
Pokles napětí	U_d	≤ 2 V
Provozní proud	I_L	0 ... 200 mA
Zbytkový proud	I_r	0 ... 10 μ A typ. 0,1 μ A při 25 °C
Proud naprázdno	I_0	≤ 10 mA
Indikace/ovládací prvky		
Provozní displej		Duální LED zelená: proud žlutá: výstup
Shoda se standardy		
Normy		IEC / EN 60947-5-2:2004
Okolní podmínky		
Okolní teplota		-25 ... 70 °C (-13 ... 158 °F)
Mechanické specifikace		
Průřez žíly vodiče		0,34 mm ²
Materiál pouzdra		ušlechtilá ocel 1.4305 / AISI 303
Čelní plocha		ušlechtilá ocel 1.4305 / AISI 303
Třída ochrany		IP69K

Připojení

E / E0

