

## Sensor indutivo

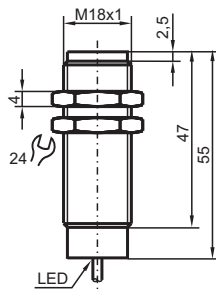
### NMB5-18GM55-E0-NFE



- Face sensora em aço inoxidável
- Range de detecção de 5 mm
- 3-fios DC



## Dimensões



## Dados técnicos

### Dados gerais

Função de comutação		Normalmente aberto (NA)
Tipo de saída		NPN
Intervalo de comutação	$s_n$	5 mm
Montagem		nivelado em ST37 / 1.0037
Polaridade de saída		DC
Intervalo seguro de comutação	$s_a$	0 ... 4,05 mm
Factor de redução $r_{Al}$		1
Factor de redução $r_{Cu}$		1,1
Factor de redução $r_{1.4301}$		0
Factor de redução $r_{S137}$		0
Tipo de saída		de 3 fios

### Dados característicos

Tensão de funcionamento	$U_B$	10 ... 30 V
-------------------------	-------	-------------

Data de publicação: 2020-09-15 Data de emissão: 2020-09-15 : 094005\_por.pdf

Consulte as "Notas Gerais sobre as informações de produto da Pepperl+Fuchs".

Grupo Pepperl+Fuchs  
www.pepperl-fuchs.com

EUA.: +1 330 486 0001  
fa-info@us.pepperl-fuchs.com

Alemanha: +49 621 776 1111  
fa-info@de.pepperl-fuchs.com

Singapura: +65 6779 9091  
fa-info@sg.pepperl-fuchs.com

PEPPERL+FUCHS

## Dados técnicos

Frequência de comutação	f	0 ... 30 Hz
Histerese	H	3 ... 15 tipo 5 %
Protecção contra as inversões da polaridade		protecção contra polaridade inversa
Protecção contra curto-circuito		cíclico
Queda de tensão	$U_d$	$\leq 2$ V
Corrente de funcionamento	$I_L$	0 ... 200 mA
Corrente residual	$I_r$	0 ... 10 $\mu$ A tipo 0,1 $\mu$ A com 25 °C
Corrente reactiva	$I_0$	$\leq 10$ mA
<b>Indicações/Elementos de comando</b>		
Indicação de funcionamento		Dual-LED Verde: corrente Amarelo: Saída
<b>Conformidade-padrão</b>		
Padrões		IEC / EN 60947-5-2:2004
<b>Condições ambiente</b>		
Temperatura ambiente		-25 ... 70 °C (-13 ... 158 °F)
<b>Dados mecânicos</b>		
Secção transversal do condutor		0,34 mm <sup>2</sup>
Material da caixa		Aço inoxidável 1.4305 / AISI 303
Superfície frotal		Aço inoxidável 1.4305 / AISI 303
Grau de protecção		IP69K

## Conexão

E / E0

