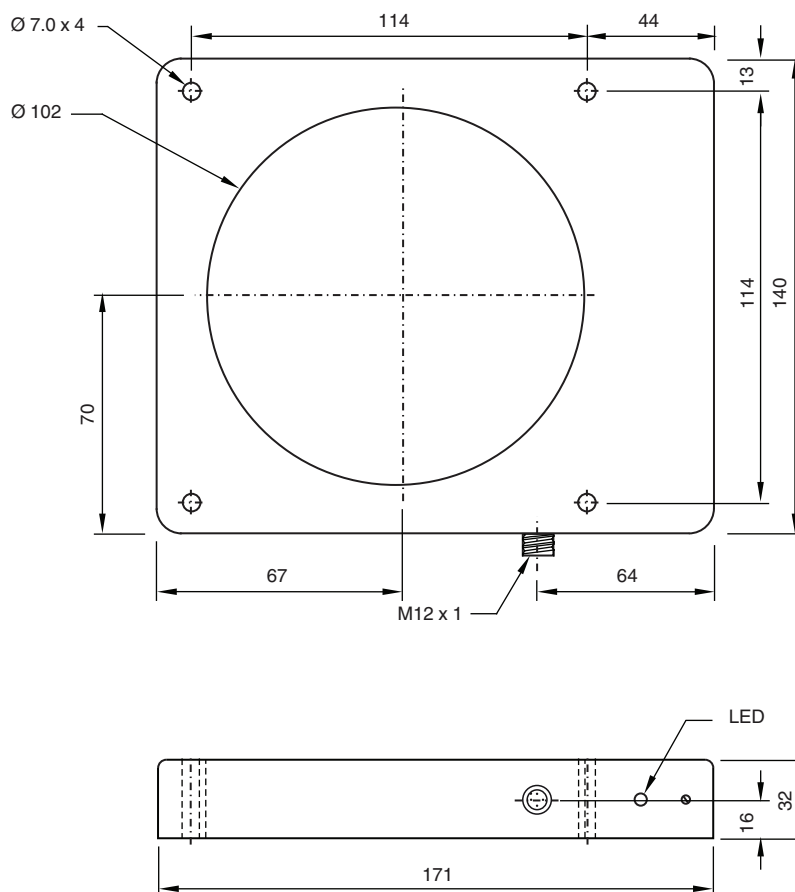


Sensor indutivo aneliforme RJ100-E20-V1

- Diâmetro do anel 100 mm
- DC de 3 fios

Dimensões



Dados técnicos

Dados gerais

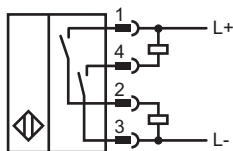
Função de comutação

Normalmente aberto (NA)

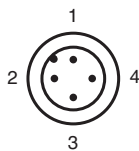
Dados técnicos

Tipo de saída		PNP/NPN
Montagem		não nivelado
Polaridade de saída		DC
Cilindro de medição		
Diâmetro		15 mm
Comprimento		15 mm
Diâmetro do anel		102 mm
Dados característicos		
Tensão de funcionamento	U_B	10 ... 30 V DC
Frequência de comutação	f	0 ... 20 Hz
Protecção contra as inversões da polaridade		protecção contra polaridade inversa
Protecção contra curto-circuito		não
Queda de tensão	U_d	< 1 V
Corrente de funcionamento	I_L	12 mA
Corrente residual	I_r	2 μ A
Indicação do estado de comutação		LED, vermelho
Indicações/Elementos de comando		
Potenciômetro		Regulador de sensibilidade , 15 rotações
Saída		
Corrente de carga		100 mA (NPN) 50 mA (PNP)
Condições ambiente		
Temperatura ambiente		-20 ... 55 °C (-4 ... 131 °F)
Dados mecânicos		
Tipo de saída		Micro-conector de 4 pinos (M12 x 1)
Material da caixa		ABS
Grau de protecção		IP65

Conexão





Atribuição de conexão



Fios cores de acordo com a EN 60947-5-2

1	BN
2	WH
3	BU
4	BK

Acessórios

	V1-G-2M-PVC	Conjunto de cabos fêmea, M12, 4 pinos, cabo PVC
	V1-G-5M-PVC	Conjunto de cabos fêmea, M12, 4 pinos, cabo PVC

Data de publicação: 2020-03-20 Data de emissão: 2020-03-30 : 094799_por.pdf

Consulte as "Notas Gerais sobre as informações de produto da Pepperl+Fuchs".

Grupo Pepperl+Fuchs
www.pepperl-fuchs.com

EUA.: +1 330 486 0001
fa-info@us.pepperl-fuchs.com

Alemanha: +49 621 776 1111
fa-info@de.pepperl-fuchs.com

Singapura: +65 6779 9091
fa-info@sg.pepperl-fuchs.com