

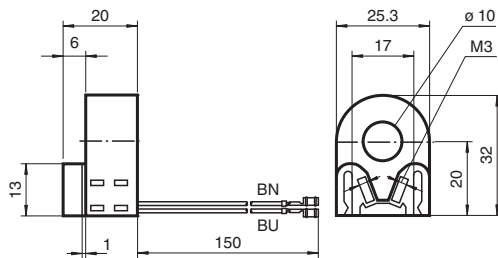
Indukční kruhový snímač

RC10-14-N0-Y95902

- 10 mm Vnitřní průměr
- Komfortní řada



Rozměry



Technické údaje

Všeobecné specifikace

Spínací funkce	Normálně zavřený (NC)
Typ výstupu	NAMUR
Vnitřní průměr	10 mm
Měřicí kulička	4 mm, 1.4305 / AISI 303
Typ výstupu	dva vodiče

Charakteristické hodnoty

Jmenovité napětí	U_o	8 V
Provozní napětí	U_B	5 ... 25 V
Spínací frekvence	f	0 ... 2000 Hz
Spotřeba proudu		
Nedošlo k detekci měřicí desky		min. 3 mA při maximální přípustné teplotě okolí může spotřeba proudu klesnout na 1,6 mA
Proběhla detekce měřicí desky		≤ 1 mA

Parametry funkční bezpečnosti

MTTF _d		6150 a
Doba provozu (T _M)		20 a
Stupeň diagnostického pokrytí (DC)		0 %

Shoda s normami a směrnicemi

Shoda se standardy		
NAMUR		EN 60947-5-6:2000 IEC 60947-5-6:1999
Normy		EN 60947-5-2:2007 EN 60947-5-2/A1:2012 IEC 60947-5-2:2007 IEC 60947-5-2 AMD 1:2012

Schválení a certifikáty

Schválení ATEX		
Úroveň ochrany vybavení Gb		PTB 99 ATEX 2128 X
Schválení UL		cULus Listed, General Purpose

Datum publikace: 2024-01-08 Datum vydání: 2024-01-08 : 095902_cze.pdf

Viz část Všeobecné poznámky týkající se produktů společnosti Pepperl+Fuchs.

Pepperl+Fuchs Group
www.pepperl-fuchs.com

USA: +1 330 486 0001
fa-info@us.pepperl-fuchs.com

Německo: +49 621 776 1111
fa-info@de.pepperl-fuchs.com

Singapur: +65 6779 9091
fa-info@sg.pepperl-fuchs.com

PEPPERL+FUCHS

Technické údaje

Okolní podmínky

Okolní teplota	-20 ... 65 °C (-4 ... 149 °F)
Teplota při skladování	-40 ... 100 °C (-40 ... 212 °F)

Mechanické specifikace

Typ připojení	Kabel Polyvinylchlorid , 150 mm Patice se zamačkávacími svorkami 60888-3, AMP
Průřez žíly vodiče	0,14 mm ²
Materiál pouzdra	Polybutyltereftalát
Třída ochrany	IP67
Rozměry	18 g
Rozměry	
Výška	32,5 mm
Šířka	25 mm
Délka	20 mm

Všeobecné informace

Použití v prostoru s nebezpečím výbuchu	viz návod k provozu
---	---------------------

Připojení

