

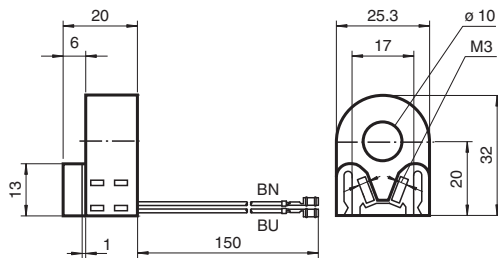
Induktiver Ringsensor

RC10-14-N0-Y95902

- 10 mm Innendurchmesser
- Komfortreihe



Abmessungen



Technische Daten

Allgemeine Daten	
Schaltfunktion	Öffner (NC)
Ausgangstyp	NAMUR
Innendurchmesser	10 mm
Messkugel	4 mm, 1.4305 / AISI 303 (V2A)
Ausgangsart	2-Draht
Kenndaten	
Nennspannung	U_o 8 V
Betriebsspannung	U_B 5 ... 25 V
Schaltfrequenz	f 0 ... 2000 Hz
Stromaufnahme	
Messplatte nicht erfasst	min. 3 mA bei maximal zulässiger Umgebungstemperatur kann die Stromaufnahme auf 1,6 mA fallen
Messplatte erfasst	≤ 1 mA
Kenndaten funktionale Sicherheit	
MTTF _d	6150 a
Gebrauchsdauer (T _M)	20 a
Diagnosedeckungsgrad (DC)	0 %
Normen- und Richtlinienkonformität	
Normenkonformität	
NAMUR	EN 60947-5-6:2000 IEC 60947-5-6:1999
Normen	EN 60947-5-2:2007 EN 60947-5-2/A1:2012 IEC 60947-5-2:2007 IEC 60947-5-2 AMD 1:2012
Zulassungen und Zertifikate	
ATEX-Zulassung	
Geräteschutzniveau Gb	PTB 99 ATEX 2128 X
UL-Zulassung	cULus Listed, General Purpose

Veröffentlichungsdatum: 2024-01-08 Ausgabedatum: 2024-01-08 Dateiname: 095902_ger.pdf

Beachten Sie „Allgemeine Hinweise zu Pepperl+Fuchs-Produktinformationen“.

Pepperl+Fuchs-Gruppe
www.pepperl-fuchs.com

USA: +1 330 486 0001
fa-info@us.pepperl-fuchs.com

Deutschland: +49 621 776 1111
fa-info@de.pepperl-fuchs.com

Singapur: +65 6779 9091
fa-info@sg.pepperl-fuchs.com

PEPPERL+FUCHS

Technische Daten

Umgebungsbedingungen

Umgebungstemperatur	-20 ... 65 °C (-4 ... 149 °F)
Lagertemperatur	-40 ... 100 °C (-40 ... 212 °F)

Mechanische Daten

Anschlussart	Kabel PVC , 150 mm Crimp-Steckhülsen 60888-3, AMP
Aderquerschnitt	0,14 mm ²
Gehäusematerial	PBT
Schutzart	IP67
Masse	18 g
Abmessungen	
Höhe	32,5 mm
Breite	25 mm
Länge	20 mm

Allgemeine Informationen

Einsatz im explosionsgefährdeten Bereich	siehe Betriebsanleitung
--	-------------------------

Anschluss

