

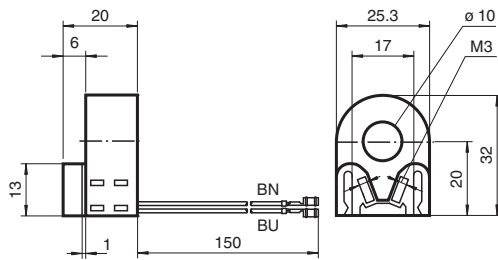
Sensor indutivo aneliforme

RC10-14-N0-Y95902

- Diâmetro interno de 10 mm
- Série Comfort



Dimensões



Dados técnicos

Dados gerais

Função de comutação	Normalmente fechado (NF)
Tipo de saída	NAMUR
Diâmetro interior	10 mm
Esférica de medição	4 mm, 1.4305 / AISI 303
Tipo de saída	de 2 fios

Dados característicos

Tensão nominal	U_o	8 V
Tensão de funcionamento	U_B	5 ... 25 V
Frequência de comutação	f	0 ... 2000 Hz
Consumo de corrente		
Placa de medição não abrangida		min. 3 mA a uma temperatura ambiente máxima permitida, o consumo de corrente pode cair para 1,6 mA
Placa de medição abrangida		≤ 1 mA

Características da segurança funcional

MTTF _d	6150 a
Vida útil (T _M)	20 a
Grau de cobertura do diagnóstico (GCD)	0 %

Conformidade de diretivas e normas

Conformidade-padrão	
NAMUR	EN 60947-5-6:2000 IEC 60947-5-6:1999
Padrões	EN 60947-5-2:2007 EN 60947-5-2/A1:2012 IEC 60947-5-2:2007 IEC 60947-5-2 AMD 1:2012

Autorizações certificados

Aprovação ATEX	
Nível de proteção do equipamento Gb	PTB 99 ATEX 2128 X
Autorização UL	cULus Listed, General Purpose

Data de publicação: 2024-01-08 Data de emissão: 2024-01-08 : 095902_por.pdf

Consulte as "Notas Gerais sobre as informações de produto da Pepperl+Fuchs".

Grupo Pepperl+Fuchs
www.pepperl-fuchs.com

EUA.: +1 330 486 0001
fa-info@us.pepperl-fuchs.com

Alemanha: +49 621 776 1111
fa-info@de.pepperl-fuchs.com

Singapura: +65 6779 9091
fa-info@sg.pepperl-fuchs.com

PEPPERL+FUCHS

Dados técnicos

Condições ambiente

Temperatura ambiente	-20 ... 65 °C (-4 ... 149 °F)
Temperatura de armazenamento	-40 ... 100 °C (-40 ... 212 °F)

Dados mecânicos

Tipo de saída	Cabo PVC , 150 mm Contatos de encaixe Crimp 60888-3, AMP
Secção transversal do condutor	0,14 mm ²
Material da caixa	PBT
Grau de protecção	IP67
Massa	18 g
Medições	
Altura	32,5 mm
Largura	25 mm
Comprimento	20 mm

Informações gerais

Aplicação numa área potencialmente explosiva	ver manual de instruções
--	--------------------------

Conexão

