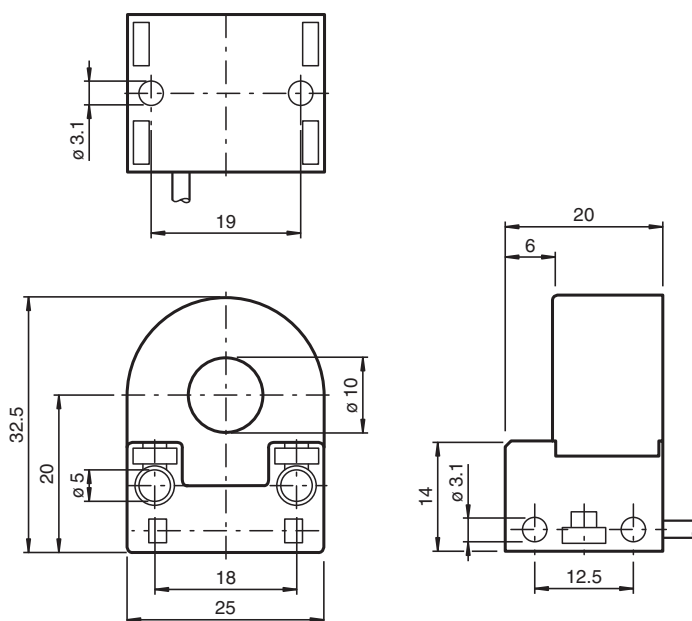


Indukční kruhový snímací RC10-14-N0

■ 10 mm Vnitřní průměr



Rozměry



Technické údaje

Všeobecné specifikace

Spínací funkce	Normálně zavřený (NC)
Typ výstupu	NAMUR
Vnitřní průměr	10 mm
Měřicí válec	9S20K
Průměr	2,5 mm
Délka	4 mm
Typ výstupu	dva vodiče

Charakteristické hodnoty

Jmenovité napětí	U_o	8,2 V (R_i cca. 1 k Ω)
Provozní napětí	U_B	5 ... 25 V

Datum publikace: 2024-01-08 Datum vydání: 2024-01-08 : 095912_cze.pdf

Viz část Všeobecné poznámky týkající se produktů společnosti Pepperl+Fuchs.

Pepperl+Fuchs Group
www.pepperl-fuchs.com

USA: +1 330 486 0001
fa-info@us.pepperl-fuchs.com

Německo: +49 621 776 1111
fa-info@de.pepperl-fuchs.com

Singapur: +65 6779 9091
fa-info@sg.pepperl-fuchs.com

PF PEPPERL+FUCHS

Technické údaje

Spínací frekvence	f	0 ... 2000 Hz
Podpora techniky 2:1		ano , Použití diody zajišťující ochranu proti přepólování není nutné.
Spotřeba proudu		
Nedošlo k detekci měřicí desky		min. 3 mA při maximální přípustné teplotě okolí může spotřeba proudu klesnout na 1,6 mA
Proběhla detekce měřicí desky		≤ 1 mA
Parametry funkční bezpečnosti		
MTTF _d		6150 a
Doba provozu (T _M)		20 a
Stupeň diagnostického pokrytí (DC)		0 %
Shoda s normami a směrnici		
Shoda se standardy		
NAMUR		EN 60947-5-6:2000 IEC 60947-5-6:1999
Elektromagnetická slučitelnost		NE 21:2007
Normy		EN 60947-5-2:2007 EN 60947-5-2/A1:2012 IEC 60947-5-2:2007 IEC 60947-5-2 AMD 1:2012
Schválení a certifikáty		
Schválení ATEX		
Úroveň ochrany vybavení Gb		PTB 99 ATEX 2128 X
Schválení FM		
Výkres řídicího systému		116-0165
Schválení UL		cULus Listed, General Purpose
Okolní podmínky		
Okolní teplota		-20 ... 65 °C (-4 ... 149 °F)
Mechanické specifikace		
Typ připojení		Kabel Polyvinylchlorid , 2 m
Průřez žíly vodiče		0,14 mm ²
Materiál pouzdra		Polybutyltereftalát
Třída ochrany		IP67
Kabel		
Průměr kabelu		2,6 mm ± 0,2 mm
Poloměr ohybu		> 10 x průměr kabelu
Rozměry		36 g
Rozměry		
Výška		32,5 mm
Šířka		25 mm
Délka		20 mm
Všeobecné informace		
Použití v prostoru s nebezpečím výbuchu		viz návod k provozu

Připojení

