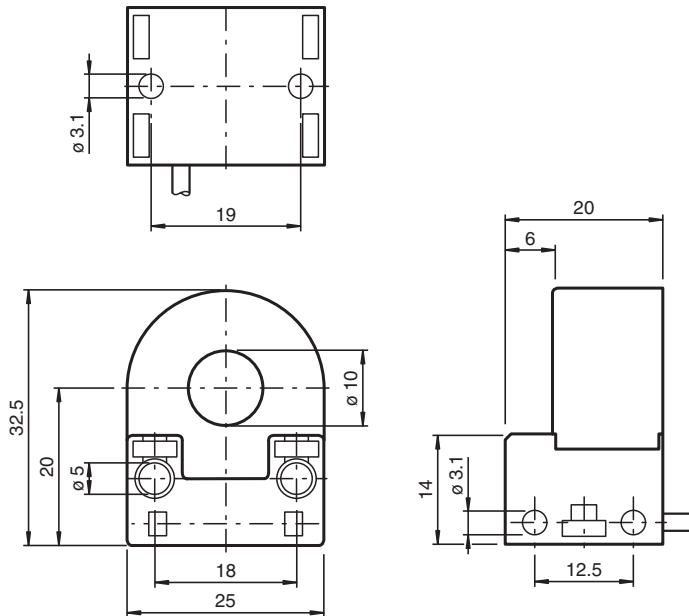


Capteur annulaire inductif RC10-14-N0

■ Diamètre intérieur 10 mm



Dimensions



Données techniques

Caractéristiques générales

Fonction de commutation	Normalement fermé (NC)
Type de sortie	NAMUR
Diamètre intérieur	10 mm
Cylindre de mesure	9S20K
Diamètre	2,5 mm
Longueur	4 mm
Type de sortie	2 fils

Valeurs caractéristiques

Tension assignée d'emploi	U_o	8,2 V (R_i env. 1 k Ω)
Tension d'emploi	U_B	5 ... 25 V

Date de publication: 2024-01-08 Date d'édition: 2024-01-08 : 095912_fra.pdf

Reportez-vous aux « Remarques générales sur les informations produit de Pepperl+Fuchs ».

Groupe Pepperl+Fuchs
www.pepperl-fuchs.com

États-Unis : +1 330 486 0001
fa-info@us.pepperl-fuchs.com

Allemagne : +49 621 776 1111
fa-info@de.pepperl-fuchs.com

Singapour : +65 6779 9091
fa-info@sg.pepperl-fuchs.com

PF PEPPERL+FUCHS

Données techniques

Fréquence de commutation	f	0 ... 2000 Hz
Adapté à la technique 2:1		oui , Diode de protection contre l'inversion de polarité pas nécessaire
Consommation en courant		
Cible de mesure non détectée		min. 3 mA à température ambiante maximum autorisée, la consommation de courant peut baisser pour atteindre 1,6 mA
Cible de mesure détectée		≤ 1 mA
Valeurs caractéristiques pour la sécurité fonctionnelle		
MTTF _d		6150 a
Durée de mission (T _M)		20 a
Couverture du diagnostic (DC)		0 %
conformité de normes et de directives		
Conformité aux normes		
NAMUR		EN 60947-5-6:2000 IEC 60947-5-6:1999
Compatibilité électromagnétique		NE 21:2007
Normes		EN 60947-5-2:2007 EN 60947-5-2/A1:2012 IEC 60947-5-2:2007 IEC 60947-5-2 AMD 1:2012
Agréments et certificats		
Certification ATEX		
Niveau de protection d'équipement Gb		PTB 99 ATEX 2128 X
Agrément FM		
Control Drawing		116-0165
Agrément UL		cULus Listed, General Purpose
Conditions environnementales		
Température ambiante		-20 ... 65 °C (-4 ... 149 °F)
Caractéristiques mécaniques		
Type de raccordement		câble PVC , 2 m
Section des fils		0,14 mm ²
Matériau du boîtier		PBT
Degré de protection		IP67
Câble		
Diamètre du câble		2,6 mm ± 0,2 mm
rayon de courbure		> 10 x Kabeldurchmesser
Masse		36 g
Dimensions		
Hauteur		32,5 mm
Largeur		25 mm
Longueur		20 mm
Informations générales		
utilisation en zone à risque d'explosion		voir mode d'emploi

Connexion

