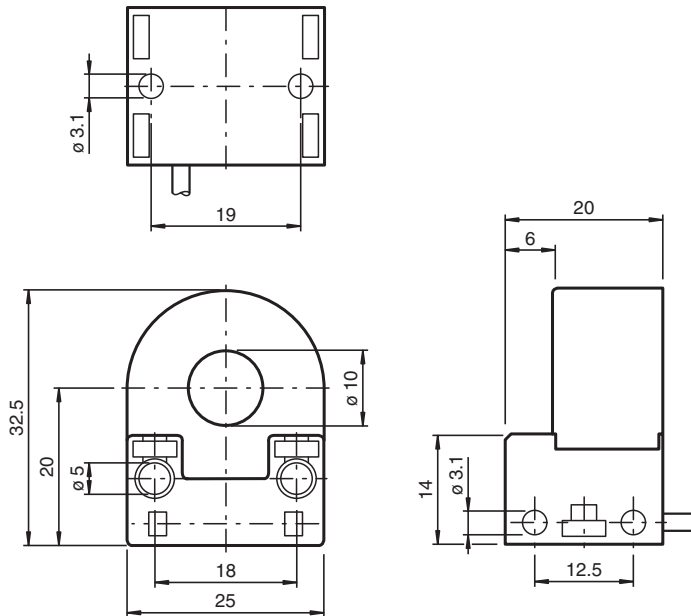


indukcyjny czujnik pierścieniowy RC10-14-N0

■ Średnica wewnętrzna 10 mm



Wymiary



Dane techniczne

Dane ogólne

| | |
|----------------------|----------------|
| Funkcja przełączania | Rozwierne (NC) |
| Rodzaj wyjścia | NAMUR |
| Średnica wewnętrzna | 10 mm |
| Cylinder miarowy | 9S20K |
| Średnica | 2,5 mm |
| Długość | 4 mm |
| Rodzaj wyjścia | 2-przewodowy |

Parametry

| | | |
|---------------------|-------|----------------------------------|
| Napięcie znamionowe | U_o | 8,2 V (R_i ok. 1 k Ω) |
| Napięcie robocze | U_B | 5 ... 25 V |

Data publikacji: 2024-01-08 Data wydania: 2024-01-08 : 095912_poi.pdf

Patrz „Uwagi ogólne dotyczące informacji o produktach firmy Pepperl+Fuchs”.

Grupa Pepperl+Fuchs
www.pepperl-fuchs.com

USA: +1 330 486 0001
fa-info@us.pepperl-fuchs.com

Niemcy: +49 621 776 1111
fa-info@de.pepperl-fuchs.com

Singapur: +65 6779 9091
fa-info@sg.pepperl-fuchs.com

PF PEPPERL+FUCHS

Dane techniczne

| | | |
|--|---|---|
| Częstotliwość przełączania | f | 0 ... 2000 Hz |
| Nadaje się do techniki 2:1 | | tak, Dioda zabezpieczająca przed odwróceniem polaryzacji nie jest wymagana. |
| Pobór prądu | | |
| Płyta pomiarowa nie wykryta | | min. 3 mA Przy maksymalnej dopuszczalnej temperaturze otoczenia pobór prądu może spaść do 1,6 mA |
| Płyta pomiarowa wykryta | | ≤ 1 mA |
| Parametry bezpieczeństwa funkcjonalnego | | |
| MTTF _d | | 6150 a |
| Okres użytkowania (T _M) | | 20 a |
| Stopień pokrycia diagnostycznego (DC) | | 0 % |
| Zgodność norm i dyrektyw | | |
| Zgodność z normami | | |
| NAMUR | | EN 60947-5-6:2000 IEC 60947-5-6:1999 |
| Kompatybilność elektromagnetyczna | | NE 21:2007 |
| Normy | | EN 60947-5-2:2007 EN 60947-5-2/A1:2012 IEC 60947-5-2:2007 IEC 60947-5-2 AMD 1:2012 |
| Zezwolenia i certyfikaty | | |
| Atest ATEX | | |
| Ochrona sprzętu — poziom Gb | | PTB 99 ATEX 2128 X |
| Atest FM | | |
| Schemat montażowy | | 116-0165 |
| Atest UL | | cULus Listed, General Purpose |
| Warunki otoczenia | | |
| Temperatura otoczenia | | -20 ... 65 °C (-4 ... 149 °F) |
| Specyfikacja mechaniczna | | |
| Rodzaj złącza | | przewód PVC, 2 m |
| Przekrój kabla | | 0,14 mm ² |
| Materiał obudowy | | PBT |
| Stopień ochrony | | IP67 |
| przewód | | |
| Średnica kabli | | 2,6 mm ± 0,2 mm |
| Promień zgięcia | | > 10 x średnica przewodu |
| Masa | | 36 g |
| Wymiary | | |
| Wysokość | | 32,5 mm |
| Szerokość | | 25 mm |
| Długość | | 20 mm |
| Informacje ogólne | | |
| Zastosowanie w przestrzeniach zagrożonych wybuchem | | patrz instrukcja obsługi |

Połączenie

