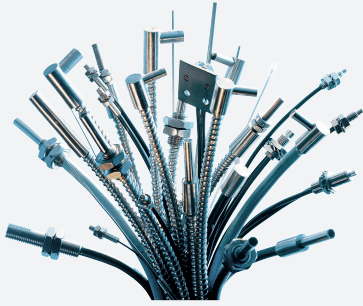


# Glasfaser-Lichtleiter

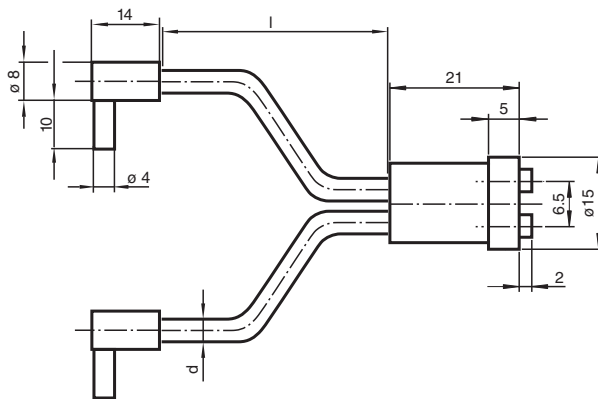
## LSE 18-2,3-0,5-K9

■ Chemisch beständig



Glasfaser-Lichtleiter-Einweg mit Silikon-Ummantelung

### Abmessungen



### Technische Daten

#### Allgemeine Daten

Lichtleiterlänge	l	500 mm
Lichtleiterdurchmesser	d	5,3 mm
Adapterform		18
Endstück		rechter Winkel Glatt / Gewinde
Biegeradius		min. 20 mm
Faserbündeldurchmesser		2,3 mm

#### Zulassungen und Zertifikate

Zulassungen	CE
-------------	----

#### Umgebungsbedingungen

Umgebungstemperatur	-20 ... 85 °C (-4 ... 185 °F) [Adapter] -40 ... 180 °C (-40 ... 356 °F) [Endstück und Mantel]
Lagertemperatur	-20 ... 85 °C (-4 ... 185 °F)

#### Mechanische Daten

Schutzart	IP65
Material	
Lichtaustritt	Glas

Veröffentlichungsdatum: 2021-07-07 Ausgabedatum: 2021-07-07 Dateiname: 102935\_ger.pdf

Beachten Sie „Allgemeine Hinweise zu Pepperl+Fuchs-Produktinformationen“.

Pepperl+Fuchs-Gruppe  
www.pepperl-fuchs.com

USA: +1 330 486 0001  
fa-info@us.pepperl-fuchs.com

Deutschland: +49 621 776 1111  
fa-info@de.pepperl-fuchs.com

Singapur: +65 6779 9091  
fa-info@sg.pepperl-fuchs.com

 PEPPERL+FUCHS

**Technische Daten**

Mantel	Silikon
Kern	Glasfaser
Endstück	Edelstahl 1.4305 / AISI 303 (V2A)
Adapter	PBT
Auszugskraft	70 N
<b>Lichtleitergeräte</b>	
Geräteserien	VL18LL VariKont M

Veröffentlichungsdatum: 2021-07-07 Ausgabedatum: 2021-07-07 Dateiname: 102935\_ger.pdf

Beachten Sie „Allgemeine Hinweise zu Pepperl+Fuchs-Produktinformationen“.

Pepperl+Fuchs-Gruppe  
www.pepperl-fuchs.comUSA: +1 330 486 0001  
fa-info@us.pepperl-fuchs.comDeutschland: +49 621 776 1111  
fa-info@de.pepperl-fuchs.comSingapur: +65 6779 9091  
fa-info@sg.pepperl-fuchs.com **PEPPERL+FUCHS**

## Anwendung

**Achtung:**

Die Lichtleiter dürfen nicht verdreht oder geknickt werden. Extreme Zugkräfte führen zur Zerstörung. Der Kontakt mit Benzin oder organischen Lösungsmitteln ist zu vermeiden.

