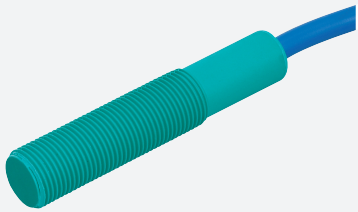


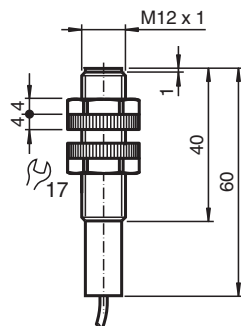
Sensore capacitivo

CJ4-12GK-N

■ 4 mm non allineato



Dimensioni



Dati tecnici

Dati generali

Funzione di commutazione		Normalmente aperto (NA)
Tipo di uscita		NAMUR
Distanza di comando misura	s_n	4 mm
Montaggio incorporato		non incorporab.
Distanza di comando sicura	s_a	0 ... 2,88 mm
Tipo di uscita		2-fili

Dati specifici

Condizioni di montaggio		
A		20 mm
B		80 mm
C		12 mm
F		70 mm
Tensione nominale	U_o	8,2 V (R_i ca. 1 k Ω)
Tensione di esercizio	U_B	7 ... 12 V
Frequenza di commutazione	f	0 ... 1 Hz
Consumo corrente		

Data di edizione: 2020-10-06 Data di stampare: 2020-10-06 : 106262_ita.pdf

Consultate "Note generali relative alle informazioni sui prodotti Pepperl+Fuchs".

Pepperl+Fuchs Group
www.pepperl-fuchs.com

USA: +1 330 486 0001
fa-info@us.pepperl-fuchs.com

Germania: +49 621 776 1111
fa-info@de.pepperl-fuchs.com

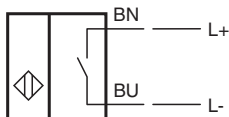
Singapore: +65 6779 9091
fa-info@sg.pepperl-fuchs.com

PEPPERL+FUCHS

Dati tecnici

Lastra di misura non rilevata	≤ 1 mA
Lastra di misura rilevata	≥ 2,4 mA
Parametri Functional Safety	
MTTF _d	3299 a
Durata dell'utilizzo (T _M)	20 a
Grado di copertura della diagnosi (DC)	0 %
Conformità agli standard e alle direttive	
Standard di conformità	
NAMUR	EN 60947-5-6:2000 IEC 60947-5-6:1999
Norme	EN 60947-5-2:2007 EN 60947-5-2/A1:2012 IEC 60947-5-2:2007 IEC 60947-5-2 AMD 1:2012
Omologazioni e certificati	
Approvazione ATEX	
Livello di protezione delle apparecchiature Ga	TÜV 03 ATEX 2003 X
Livello di protezione delle apparecchiature Gb	TÜV 03 ATEX 2003 X
Livello di protezione delle apparecchiature Da	TÜV 03 ATEX 2003 X
omologazione FM	
Control Drawing	116-0165
omologazione UL	cULus Listed, General Purpose
Omologazione CSA	cCSAus Listed, General Purpose
Condizioni ambientali	
Temperatura ambiente	-25 ... 70 °C (-13 ... 158 °F)
Dati meccanici	
Tipo di collegamento	Cavo PVC , 2 m
Sezione filo	0,34 mm ²
Materiale della scatola	PBT
Superficie anteriore	PBT
Grado di protezione	IP68
Cavo	
Diametro cavo	4,8 mm ± 0,2 mm
Raggio di curvatura	> 10 x diametro del cavo
Informazioni generali	
Uso en área Ex:	vedere le istruzioni per l'uso

Collegamento



Data di edizione: 2020-10-06 Data di stampare: 2020-10-06 : 106262_ita.pdf

Consultate "Note generali relative alle informazioni sui prodotti Pepperl+Fuchs".

Pepperl+Fuchs Group
www.pepperl-fuchs.com

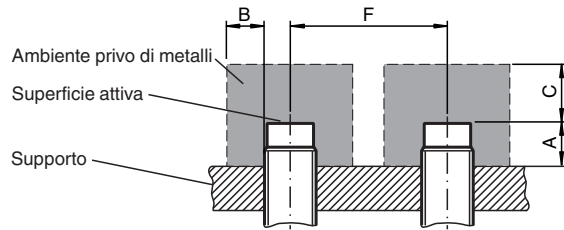
USA: +1 330 486 0001
fa-info@us.pepperl-fuchs.com

Germania: +49 621 776 1111
fa-info@de.pepperl-fuchs.com


Singapore: +65 6779 9091
fa-info@sg.pepperl-fuchs.com

pf PEPPERL+FUCHS

Installazione



Accessori

	<p>BF 12</p>	<p>Flangia di fissaggio, 12 mm</p>
---	---------------------	------------------------------------