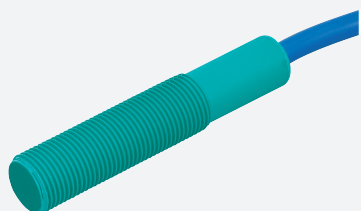


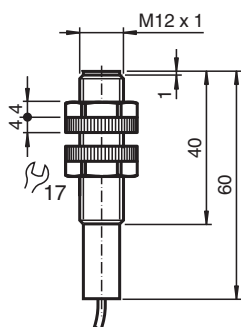
# Czujnik pojemnościowy CJ4-12GK-N



■ 4 mm niezabudowany



## Wymiary



## Dane techniczne

### Dane ogólne

Funkcja przełączania		Normalnie otwarte (NO)
Rodzaj wyjścia		NAMUR
Nominalny zasięg działania	$s_n$	4 mm
Instalacja		niezabudowany
Zapewniony dystans działania	$s_a$	0 ... 2,88 mm
Rodzaj wyjścia		2-przewodowy

### Parametry

warunki montażu		
A		20 mm
B		80 mm
C		12 mm
F		70 mm
Napięcie znamionowe	$U_o$	8,2 V ( $R_i$ ok. 1 k $\Omega$ )
Napięcie robocze	$U_B$	7 ... 12 V
Częstotliwość przełączania	f	0 ... 1 Hz
Pobór prądu		

Data publikacji: 2020-10-06 Data wydania: 2020-10-06 : 106262\_poi.pdf

Patrz „Uwagi ogólne dotyczące informacji o produktach firmy Pepperl+Fuchs”.

Grupa Pepperl+Fuchs  
www.pepperl-fuchs.com

USA: +1 330 486 0001  
fa-info@us.pepperl-fuchs.com

Niemcy: +49 621 776 1111  
fa-info@de.pepperl-fuchs.com

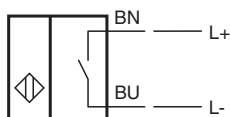
Singapur: +65 6779 9091  
fa-info@sg.pepperl-fuchs.com

**PF** PEPPERL+FUCHS

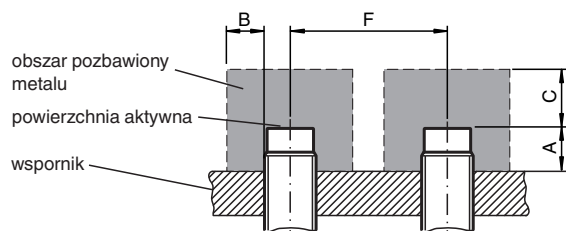
## Dane techniczne

Płyta pomiarowa nie wykryta	$\leq 1 \text{ mA}$
Płyta pomiarowa wykryta	$\geq 2,4 \text{ mA}$
<b>Parametry bezpieczeństwa funkcjonalnego</b>	
MTTF <sub>d</sub>	3299 a
Okres użytkowania (T <sub>M</sub> )	20 a
Stopień pokrycia diagnostycznego (DC)	0 %
<b>Zgodność norm i dyrektyw</b>	
Zgodność z normami	
NAMUR	EN 60947-5-6:2000 IEC 60947-5-6:1999
Normy	EN 60947-5-2:2007 EN 60947-5-2/A1:2012 IEC 60947-5-2:2007 IEC 60947-5-2 AMD 1:2012
<b>Zezwolenia i certyfikaty</b>	
Atest ATEX	
Ochrona sprzętu — poziom Ga	TÜV 03 ATEX 2003 X
Ochrona sprzętu — poziom Gb	TÜV 03 ATEX 2003 X
Ochrona sprzętu — poziom Da	TÜV 03 ATEX 2003 X
Atest FM	
Schemat montażowy	116-0165
Atest UL	cULus Listed, General Purpose
Certyfikat CSA	cCSAus Listed, General Purpose
<b>Warunki otoczenia</b>	
Temperatura otoczenia	-25 ... 70 °C (-13 ... 158 °F)
<b>Specyfikacja mechaniczna</b>	
Rodzaj złącza	przewód PVC , 2 m
Przekrój kabla	0,34 mm <sup>2</sup>
Materiał obudowy	PBT
Powierzchnia pomiarowa	PBT
Stopień ochrony	IP68
przewód	
Średnica kabli	4,8 mm ± 0,2 mm
Promień zgięcia	> 10 x średnica przewodu
<b>Informacje ogólne</b>	
Zastosowanie w przestrzeniach zagrożonych wybuchem	patrz instrukcja obsługi

## Połączenie



## Montaż



## Akcesoria



**BF 12**

Kołnierz montażowy, 12 mm