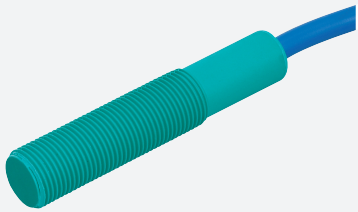


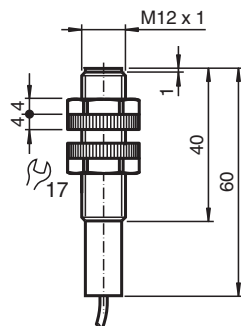
Sensor capacitivo

CJ4-12GK-N

■ 4 mm não faceado



Dimensões



Dados técnicos

Dados gerais

Função de comutação		Normalmente aberto (NA)
Tipo de saída		NAMUR
Intervalo de comutação	s_n	4 mm
Montagem		não nivelado
Intervalo seguro de comutação	s_a	0 ... 2,88 mm
Tipo de saída		de 2 fios

Dados característicos

Condições de montagem		
A		20 mm
B		80 mm
C		12 mm
F		70 mm
Tensão nominal	U_o	8,2 V (R_i aprox. 1 k Ω)
Tensão de funcionamento	U_B	7 ... 12 V
Frequência de comutação	f	0 ... 1 Hz
Consumo de corrente		

Data de publicação: 2020-10-06 Data de emissão: 2020-10-06 : 106262_por.pdf

Consulte as "Notas Gerais sobre as informações de produto da Pepperl+Fuchs".

Grupo Pepperl+Fuchs
www.pepperl-fuchs.com

EUA.: +1 330 486 0001
fa-info@us.pepperl-fuchs.com

Alemanha: +49 621 776 1111
fa-info@de.pepperl-fuchs.com

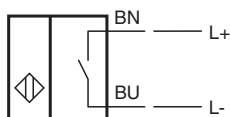
Singapura: +65 6779 9091
fa-info@sg.pepperl-fuchs.com

PEPPERL+FUCHS

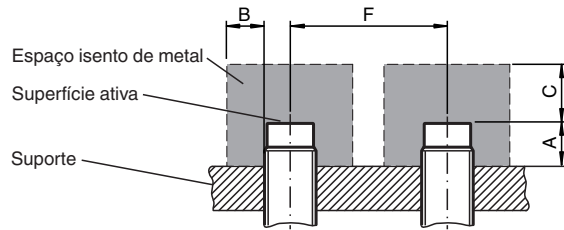
Dados técnicos

Placa de medição não abrangida	≤ 1 mA
Placa de medição abrangida	≥ 2,4 mA
Características da segurança funcional	
MTTF _d	3299 a
Vida útil (T _M)	20 a
Grau de cobertura do diagnóstico (GCD)	0 %
Conformidade de directivas e normas	
Conformidade-padrão	
NAMUR	EN 60947-5-6:2000 IEC 60947-5-6:1999
Padrões	EN 60947-5-2:2007 EN 60947-5-2/A1:2012 IEC 60947-5-2:2007 IEC 60947-5-2 AMD 1:2012
Autorizações certificados	
Aprovação ATEX	
Nível de proteção do equipamento Ga	TÜV 03 ATEX 2003 X
Nível de proteção do equipamento Gb	TÜV 03 ATEX 2003 X
Nível de proteção do equipamento Da	TÜV 03 ATEX 2003 X
Autorização FM	
Desenho de controle	116-0165
Autorização UL	cULus Listed, General Purpose
Autorização CSA	cCSAus Listed, General Purpose
Condições ambiente	
Temperatura ambiente	-25 ... 70 °C (-13 ... 158 °F)
Dados mecânicos	
Tipo de saída	Cabo PVC , 2 m
Secção transversal do condutor	0,34 mm ²
Material da caixa	PBT
Superfície frotal	PBT
Grau de protecção	IP68
Cabo	
Diâmetro do cabo	4,8 mm ± 0,2 mm
Raio de curvatura	> 10 x diâmetro do cabo
Informações gerais	
Aplicação numa área potencialmente explosiva	ver manual de instruções


Conexão



Instalação



Acessórios

	<p>BF 12</p>	<p>Flange de montagem, 12 mm</p>
---	---------------------	----------------------------------