



Codifica d'ordine

NJ2-V3-N-Y33233

Caratteristiche

- Linea comfort
- 2 mm allineato

Dati tecnici

Dati generali

Funzione di un elemento di commutazione		Contatto NC NAMUR
Distanza di comando misura	s_n	2 mm
Montaggio incorporato		incorporabile
Polarità d'uscita		NAMUR
Distanza di comando sicura	s_a	0 ... 1,62 mm
Fattore di riduzione r_{Al}		0,25
Fattore di riduzione r_{Cu}		0,2
Fattore di riduzione $r_{1,4301}$		0,7

Dati specifici

Tensione nominale	U_o	8 V
Frequenza di commutazione	f	0 ... 1000 Hz
Isteresi	H	tipico %
Consumo corrente		
Lastra di misura non rilevata		≥ 3 mA
Lastra di misura rilevata		≤ 1 mA

Conformità alle norme

EMC secondo	IEC / EN 60947-5-2:2004
-------------	-------------------------

Condizioni ambientali

Temperatura ambiente	-25 ... 100 °C (-13 ... 212 °F)
----------------------	---------------------------------

Dati meccanici

Tipo di collegamento	Cavo PVC , schermato , 16 m
Sezione filo	0,14 mm ²
Materiale della scatola	PBT
Superficie anteriore	PBT
Grado di protezione	IP67

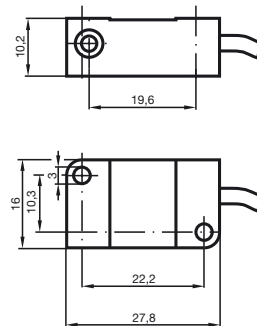
Informazioni generali

Uso en área Ex:	vedere le istruzioni per l'uso
Categoria	2G

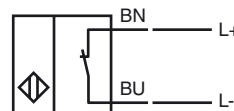
Conformità alle norme e alle direttive

Conformità alle norme	
NAMUR	EN 60947-5-6:2000 IEC 60947-5-6:1999
Norme	EN 60947-5-2:2007 IEC 60947-5-2:2007

Dimensioni



Allacciamento



Data di edizione: 2015-02-24 11:22 Data di stampare: 2015-02-25 106409_ita.xml

ATEX 2G

Istruzioni per l'uso

Categoria di apparecchio 2G

Attestato di certificazione CE

Marcatura CE

Marcatura ATEX

Conformità alle direttive

Norme

Tipo correlato

Capacità interna effettiva C_i Induttanza interna effettiva C_i

Informazioni generali

Temperatura ambiente

Installazione, messa in servizio

Manutenzione

Condizioni particolari

Protezione contro pericoli meccanici

Impianti elettrici per luoghi con rischio di esplosione

per l'utilizzo in luoghi con pericolo di esplosione di sostanze sotto forma di gas, vapore e nebbia

PTB 00 ATEX 2032 X

CE 0102

II 2G EEx ia IIC T6

94/9/EG

EN 50014:1997, EN 50020:1994

Modo di protezione sicurezza intrinseca

Limitazione dovuta alle condizioni menzionate qui di seguito

NJ 2-V3-N ...

 ≤ 40 nF ; E' considerata una lunghezza del cavo di 10 m. ≤ 50 μ H ; E' considerata una lunghezza del cavo di 10 m.

L'impianto deve essere fatto funzionare rispettando le indicazioni della scheda tecnica e di queste istruzioni per l'uso. Deve essere rispettato l'attestato di omologazione CE Devono essere osservate le condizioni particolari!

Gli intervalli di temperatura dipendenti dalla classe di temperatura sono riportati nel certificato di prova di omologazione .

Devono essere osservate le leggi, le direttive e le norme pertinenti all'utilizzo o all'applicazione prevista. La sicurezza intrinseca è garantita solamente dal collegamento agli impianti corrispondenti e conformemente alla prova della sicurezza intrinseca.

Le macchine che vengono utilizzate in luoghi con pericolo di esplosione non devono essere modificate.

Non sono possibili riparazioni di queste macchine.

In caso di utilizzo in intervalli di temperatura inferiori ai -20°C il sensore deve essere protetto da colpi attraverso l'inserimento in un ulteriore involucro.