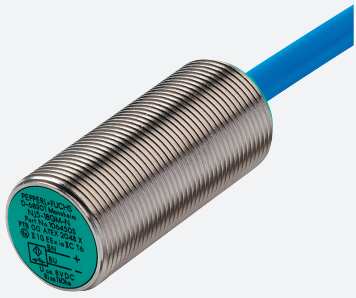


# Induktiver Sensor

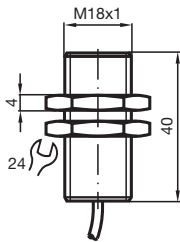
## NJ5-18GM-N



- Komfortreihe
- 5 mm bündig
- Bis SIL 2 gemäß IEC 61508 einsetzbar



### Abmessungen



### Technische Daten

#### Allgemeine Daten

Schaltfunktion		Öffner (NC)
Ausgangstyp		NAMUR
Schaltabstand	$s_n$	5 mm
Einbau		bündig
Gesicherter Schaltabstand	$s_a$	0 ... 4,05 mm
Reduktionsfaktor $r_{Al}$		0,21
Reduktionsfaktor $r_{Cu}$		0,18
Reduktionsfaktor $r_{V2A}$ (1.4301)		0,63
Ausgangsart		2-Draht

#### Kenndaten

Nennspannung	$U_o$	8,2 V ( $R_i$ ca. 1 k $\Omega$ )
Betriebsspannung	$U_B$	5 ... 25 V
Schaltfrequenz	f	0 ... 500 Hz

Veröffentlichungsdatum: 2020-12-14 Ausgabedatum: 2020-12-14 Dateiname: 106450\_ger.pdf

Beachten Sie „Allgemeine Hinweise zu Pepperl+Fuchs-Produktinformationen“.

Pepperl+Fuchs-Gruppe  
www.pepperl-fuchs.com

USA: +1 330 486 0001  
fa-info@us.pepperl-fuchs.com

Deutschland: +49 621 776 1111  
fa-info@de.pepperl-fuchs.com

Singapur: +65 6779 9091  
fa-info@sg.pepperl-fuchs.com

**PF** PEPPERL+FUCHS

## Technische Daten

Hysterese	H	3 %
<b>Stromaufnahme</b>		
Messplatte nicht erfasst		≥ 3 mA bei Nennspannung
Messplatte erfasst		≤ 1 mA bei Nennspannung
<b>Kenndaten funktionale Sicherheit</b>		
MTTF <sub>d</sub>		14110 a
Gebrauchsdauer (T <sub>M</sub> )		20 a
Diagnosedeckungsgrad (DC)		0 %
<b>Normen- und Richtlinienkonformität</b>		
<b>Normenkonformität</b>		
NAMUR		EN 60947-5-6:2000 IEC 60947-5-6:1999
Normen		EN 60947-5-2:2007 EN 60947-5-2/A1:2012 IEC 60947-5-2:2007 IEC 60947-5-2 AMD 1:2012
<b>Zulassungen und Zertifikate</b>		
<b>IECEx-Zulassung</b>		
Geräteschutzniveau Ga		IECEx PTB 11.0037X
Geräteschutzniveau Gb		IECEx PTB 11.0037X
Geräteschutzniveau Da		IECEx PTB 11.0037X
Geräteschutzniveau Mb		IECEx PTB 11.0037X
<b>ATEX-Zulassung</b>		
Geräteschutzniveau Ga		PTB 00 ATEX 2048 X
Geräteschutzniveau Gb		PTB 00 ATEX 2048 X
Geräteschutzniveau Da		PTB 00 ATEX 2048 X
EAC-Konformität		TR CU 012/2011
<b>FM-Zulassung</b>		
Control Drawing		116-0165
<b>UL-Zulassung</b>		
Ordinary Location		E87056
Hazardous Location		E501628
Control Drawing		116-0452
CSA-Zulassung		cCSAus Listed, General Purpose
<b>CCC-Zulassung</b>		
Hazardous Location		2020322315002255
<b>NEPSI-Zulassung</b>		
NEPSI-Zertifikat		GYJ16.1393X
Schiffsbau-Zulassung		DNVGL TAA00001A5
<b>Umgebungsbedingungen</b>		
Umgebungstemperatur		-25 ... 100 °C (-13 ... 212 °F)
<b>Mechanische Daten</b>		
Anschlussart		Kabel
Gehäusematerial		Edelstahl 1.4305 / AISI 303 (V2A)
Stirnfläche		PBT
Schutzart		IP66 / IP67
<b>Kabel</b>		
Kabeldurchmesser		6 mm ± 0,2 mm
Biegeradius		> 10 x Kabeldurchmesser
Material		PVC
Aderquerschnitt		0,75 mm <sup>2</sup>
Länge	L	2 m
<b>Allgemeine Informationen</b>		
Einsatz im explosionsgefährdeten Bereich		siehe Betriebsanleitung

Veröffentlichungsdatum: 2020-12-14 Ausgabedatum: 2020-12-14 Dateiname: 106450\_ger.pdf

Beachten Sie „Allgemeine Hinweise zu Pepperl+Fuchs-Produktinformationen“.

 Pepperl+Fuchs-Gruppe  
www.pepperl-fuchs.com

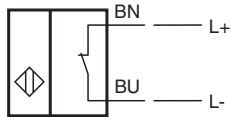
 USA: +1 330 486 0001  
fa-info@us.pepperl-fuchs.com

 Deutschland: +49 621 776 1111  
fa-info@de.pepperl-fuchs.com


 Singapur: +65 6779 9091  
fa-info@sg.pepperl-fuchs.com

 **PEPPERL+FUCHS**

## Anschluss



## Zubehör

	<b>BF 18</b>	Befestigungsflansch, 18 mm
	<b>EXG-18</b>	Schnellmontagehalterung mit Festanschlag