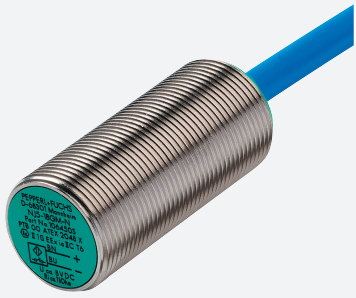


Sensore induttivo

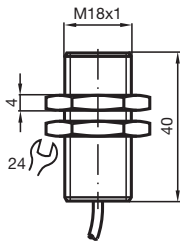
NJ5-18GM-N-10M



- Linea comfort
- 5 mm allineato
- Applicabile fino a SIL 2 secondo IEC 61508



Dimensioni



Dati tecnici

Dati generali

Funzione di commutazione		Normalmente chiuso (NC)
Tipo di uscita		NAMUR
Distanza di comando misura	s_n	5 mm
Montaggio incorporato		incorporabile
Distanza di comando sicura	s_a	0 ... 4,05 mm
Fattore di riduzione r_{AI}		0,21
Fattore di riduzione r_{Cu}		0,18
Fattore di riduzione $r_{1.4301}$		0,63
Tipo di uscita		2-fili

Dati specifici

Tensione nominale	U_o	8,2 V (R_i ca. 1 k Ω)
Tensione di esercizio	U_B	5 ... 25 V
Frequenza di commutazione	f	0 ... 500 Hz

Data di edizione: 2020-12-15 Data di stampare: 2021-01-11 : 106451_ita.pdf

Consultate "Note generali relative alle informazioni sui prodotti Pepperl+Fuchs".

Pepperl+Fuchs Group
www.pepperl-fuchs.com

USA: +1 330 486 0001
fa-info@us.pepperl-fuchs.com

Germania: +49 621 776 1111
fa-info@de.pepperl-fuchs.com

Singapore: +65 6779 9091
fa-info@sg.pepperl-fuchs.com

PEPPERL+FUCHS



Dati tecnici

Isteresi	H	3 %
Consumo corrente		
Lastra di misura non rilevata		≥ 3 mA a tensione nominale
Lastra di misura rilevata		≤ 1 mA a tensione nominale
Conformità agli standard e alle direttive		
Standard di conformità		
NAMUR		EN 60947-5-6:2000 IEC 60947-5-6:1999
Norme		EN 60947-5-2:2007 EN 60947-5-2/A1:2012 IEC 60947-5-2:2007 IEC 60947-5-2 AMD 1:2012
Omologazioni e certificati		
Certificazione IECEX		
Livello di protezione delle apparecchiature Ga		IECEX PTB 11.0037X
Livello di protezione delle apparecchiature Gb		IECEX PTB 11.0037X
Livello di protezione delle apparecchiature Da		IECEX PTB 11.0037X
Livello di protezione delle apparecchiature Mb		IECEX PTB 11.0037X
Approvazione ATEX		
Livello di protezione delle apparecchiature Ga		PTB 00 ATEX 2048 X
Livello di protezione delle apparecchiature Gb		PTB 00 ATEX 2048 X
Livello di protezione delle apparecchiature Da		PTB 00 ATEX 2048 X
Conformità EAC		TR CU 012/2011
omologazione FM		
Control Drawing		116-0165
omologazione UL		
Ordinary Location		E87056
Zona pericolosa		E501628
Control Drawing		116-0452
Omologazione CSA		cCSAus Listed, General Purpose
Omologazione CCC		
Zona pericolosa		2020322315002255
Approvazione NEPSI		
Certificato NEPSI		GYJ16.1393X
Condizioni ambientali		
Temperatura ambiente		-25 ... 100 °C (-13 ... 212 °F)
Dati meccanici		
Tipo di collegamento		Cavo
Materiale della scatola		Acciaio inox 1.4305 / AISI 303
Superficie anteriore		PBT
Grado di protezione		IP66 / IP67
Cavo		
Diametro cavo		6 mm ± 0,2 mm
Raggio di curvatura		> 10 x diametro del cavo
Materiale		PVC
Sezione filo		0,75 mm ²
Lunghezza	L	10 m
Informazioni generali		
Uso en área Ex:		vedere le istruzioni per l'uso

Collegamento



Accessori

	BF 18	Flangia di fissaggio, 18 mm
	EXG-18	Staffa di montaggio rapido con arresto