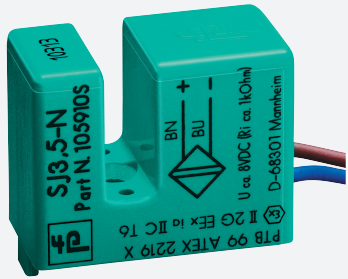


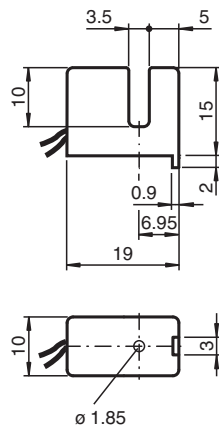
Capteur inductif à fente

SJ3,5-N-K37

■ Série confort



Dimensions



Données techniques

Caractéristiques générales

Fonction de commutation	Normalement fermé (NC)
Type de sortie	NAMUR
Largeur de fente	3,5 mm
Degré de pénétration (radiale)	5 ... 7 typ. 6 mm
Type de sortie	2 fils

Valeurs caractéristiques

Tension assignée d'emploi	U_o	8 V
Tension d'emploi	U_B	5 ... 25 V
Fréquence de commutation	f	0 ... 3000 Hz
Course différentielle	H	0,41 ... 0,6 mm
Consommation en courant		
Cible de mesure non détectée		≥ 3 mA à la tension nominale
Cible de mesure détectée		≤ 1 mA à la tension nominale

Valeurs caractéristiques pour la sécurité fonctionnelle

MTTF _d	5270 a
Durée de mission (T _M)	20 a

Date de publication: 2020-10-06 Date d'édition: 2020-10-06 : 1 06590_fra.pdf

Reportez-vous aux « Remarques générales sur les informations produit de Pepperl+Fuchs ».

Groupe Pepperl+Fuchs
www.pepperl-fuchs.com

États-Unis : +1 330 486 0001
fa-info@us.pepperl-fuchs.com

Allemagne : +49 621 776 1111
fa-info@de.pepperl-fuchs.com

Singapour : +65 6779 9091
fa-info@sg.pepperl-fuchs.com

PF PEPPERL+FUCHS

Données techniques

Couverture du diagnostic (DC)	0 %
conformité de normes et de directives	
Conformité aux normes	
NAMUR	EN 60947-5-6:2000 IEC 60947-5-6:1999
Normes	EN 60947-5-2:2007 EN 60947-5-2/A1:2012 IEC 60947-5-2:2007 IEC 60947-5-2 AMD 1:2012
Agréments et certificats	
Homologation IECEx	
Niveau de protection d'équipement Gb	IECEX PTB 11.0091X
Niveau de protection d'équipement Da	IECEX PTB 11.0091X
Niveau de protection d'équipement Mb	IECEX PTB 11.0091X
Certification ATEX	
Niveau de protection d'équipement Gb	PTB 99 ATEX 2219 X
Niveau de protection d'équipement Da	PTB 99 ATEX 2219 X
Agrément UL	cULus Listed, General Purpose
Homologation CSA	cCSAus Listed, General Purpose
Conditions environnantes	
Température ambiante	-25 ... 100 °C (-13 ... 212 °F)
Caractéristiques mécaniques	
Type de raccordement	fil LiY , 500 mm
Section des fils	0,14 mm ²
Matériau du boîtier	PBT
Degré de protection	IP67
Informations générales	
utilisation en zone à risque d'explosion	voir mode d'emploi

Connexion

