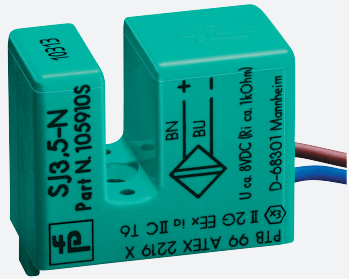


Sensore induttivo a taglio

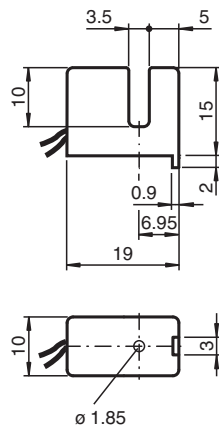
SJ3,5-N-K37



■ Linea comfort



Dimensioni



Dati tecnici

Dati generali

Funzione di commutazione	Normalmente chiuso (NC)
Tipo di uscita	NAMUR
Larghezza fessura	3,5 mm
Profondità di immersione (laterale)	5 ... 7 tipico 6 mm
Tipo di uscita	2-fili

Dati specifici

Tensione nominale	U_o	8 V
Tensione di esercizio	U_B	5 ... 25 V
Frequenza di commutazione	f	0 ... 3000 Hz
Isteresi	H	0,41 ... 0,6 mm
Consumo corrente		
Lastra di misura non rilevata		≥ 3 mA a tensione nominale
Lastra di misura rilevata		≤ 1 mA a tensione nominale

Parametri Functional Safety

MTTF _d	5270 a
Durata dell'utilizzo (T _M)	20 a

Data di edizione: 2020-10-06 Data di stampare: 2020-10-06 : 106590_ita.pdf

Consultate "Note generali relative alle informazioni sui prodotti Pepperl+Fuchs".

Pepperl+Fuchs Group
www.pepperl-fuchs.com

USA: +1 330 486 0001
fa-info@us.pepperl-fuchs.com

Germania: +49 621 776 1111
fa-info@de.pepperl-fuchs.com

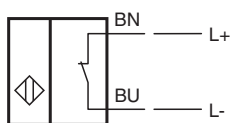
Singapore: +65 6779 9091
fa-info@sg.pepperl-fuchs.com

PF PEPPERL+FUCHS

Dati tecnici

Grado di copertura della diagnosi (DC)	0 %
Conformità agli standard e alle direttive	
Standard di conformità	
NAMUR	EN 60947-5-6:2000 IEC 60947-5-6:1999
Norme	EN 60947-5-2:2007 EN 60947-5-2/A1:2012 IEC 60947-5-2:2007 IEC 60947-5-2 AMD 1:2012
Omologazioni e certificati	
Certificazione IECEX	
Livello di protezione delle apparecchiature Gb	IECEX PTB 11.0091X
Livello di protezione delle apparecchiature Da	IECEX PTB 11.0091X
Livello di protezione delle apparecchiature Mb	IECEX PTB 11.0091X
Approvazione ATEX	
Livello di protezione delle apparecchiature Gb	PTB 99 ATEX 2219 X
Livello di protezione delle apparecchiature Da	PTB 99 ATEX 2219 X
omologazione UL	cULus Listed, General Purpose
Omologazione CSA	cCSAus Listed, General Purpose
Condizioni ambientali	
Temperatura ambiente	-25 ... 100 °C (-13 ... 212 °F)
Dati meccanici	
Tipo di collegamento	cavetti LiY , 500 mm
Sezione filo	0,14 mm ²
Materiale della scatola	PBT
Grado di protezione	IP67
Informazioni generali	
Uso en área Ex:	vedere le istruzioni per l'uso

Collegamento



Data di edizione: 2020-10-06 Data di stampare: 2020-10-06 : 106590_ita.pdf

Consultate "Note generali relative alle informazioni sui prodotti Pepperl+Fuchs".

Pepperl+Fuchs Group
www.pepperl-fuchs.com

USA: +1 330 486 0001
fa-info@us.pepperl-fuchs.com

Germania: +49 621 776 1111
fa-info@de.pepperl-fuchs.com

Singapore: +65 6779 9091
fa-info@sg.pepperl-fuchs.com

 **PEPPERL+FUCHS**