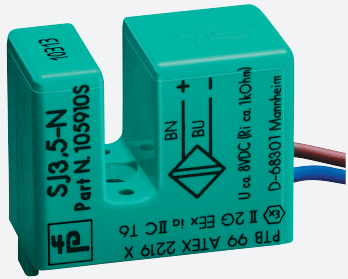


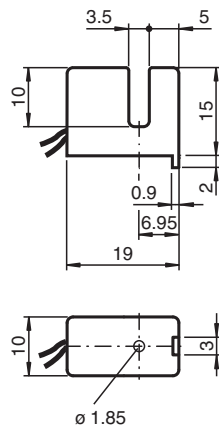
# Induktiv spårgivare

## SJ3,5-N-K37

■ Komfortserie



### Mått



### Tekniska data

#### Allmänna specifikationer

Växlingsfunktion	Normalt stängd (NC)
Utgångstyp	NAMUR
Slitsvidd	3,5 mm
Neddopningsdjup (sidledes)	5 ... 7 typ. 6 mm
Anslutnings sätt	2-trådig

#### Specifikationer

Märkspänning	$U_o$	8 V
Arbetspänning	$U_B$	5 ... 25 V
Kopplingsfrekvens	$f$	0 ... 3000 Hz
Hysteres	$H$	0,41 ... 0,6 mm
Strömförbrukning		
Mätplatta ej registrerad		$\geq 3$ mA vid nominell spänning
Mätplatta registrerad		$\leq 1$ mA vid nominell spänning

#### Specifikation funktionell säkerhet

MTTF <sub>d</sub>	5270 a
Livslängd (T <sub>M</sub> )	20 a

Kungöresedatum: 2020-10-06 Datum för utgåva: 2020-10-06 : 106590\_swe.pdf

Se "Allmänna kommentarer om produktinformationen från Pepperl+Fuchs".

Pepperl+Fuchs Group  
www.pepperl-fuchs.com

USA: +1 330 486 0001  
fa-info@us.pepperl-fuchs.com

Tyskland: +49 621 776 1111  
fa-info@de.pepperl-fuchs.com

Singapore: +65 6779 9091  
fa-info@sg.pepperl-fuchs.com

PEPPERL+FUCHS

## Tekniska data

Feldetekteringsförmåga (DC)	0 %
<b>Norm- och riktlinjekonformitet</b>	
Standardöverensstämmelse	
NAMUR	EN 60947-5-6:2000 IEC 60947-5-6:1999
Standarder	EN 60947-5-2:2007 EN 60947-5-2/A1:2012 IEC 60947-5-2:2007 IEC 60947-5-2 AMD 1:2012
<b>Godkännanden och certifikat</b>	
IECEX-godkännande	
Utrustning med skyddsnivå Gb	IECEX PTB 11.0091X
Utrustning med skyddsnivå Da	IECEX PTB 11.0091X
Utrustning med skyddsnivå Mb	IECEX PTB 11.0091X
ATEX-godkännande	
Utrustning med skyddsnivå Gb	PTB 99 ATEX 2219 X
Utrustning med skyddsnivå Da	PTB 99 ATEX 2219 X
UL-godkännande	cULus Listed, General Purpose
CSA-godkännande	cCSAus Listed, General Purpose
<b>Omgivningsförhållande</b>	
Omgivningstemperatur	-25 ... 100 °C (-13 ... 212 °F)
<b>Mekaniska specifikationer</b>	
Anslutnings typ	Ledare LiY , 500 mm
Ledartvärsnitt	0,14 mm <sup>2</sup>
Kapslingsmaterial	PBT
Skyddsklass	IP67
<b>Allmän information</b>	
Användning i explosionsfarligt område	se bruksanvisning

## Anslutning

