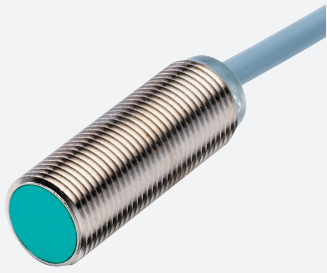


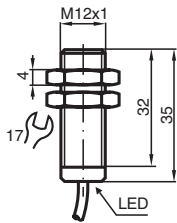
Snímač, indukční NCB4-12GM35-Z4



- 4 mm v jedné rovině
- Zvýšená spínací vzdálenost



Rozměry



Technické údaje

Všeobecné specifikace

Spínací funkce		Normálně otevřený (NO)
Typ výstupu		Dvou vodičový
Spínací vzdálenost	s_n	4 mm
Montáž		v jedné rovině
Polarita výstupu		stejnoseměrné
Pracovní rozsah	s_a	0 ... 3,24 mm
Redukční součinitel r_{AI}		0,49
Redukční součinitel r_{Cu}		0,47
Redukční součinitel $r_{nerez\ ocel\ 1.4301}$		0,76
Typ výstupu		dva vodiče
Charakteristické hodnoty		
Provozní napětí	U_B	3,5 ... 30 V
Spínací frekvence	f	0 ... 1000 Hz
Hystereze	H	typ. 5 %
Ochrana proti přepólování		vodivý při přepólování
Ochrana proti zkratu		pulsní kontrola

Datum publikace: 2023-12-13 Datum vydání: 2023-12-13 : 106983_cze.pdf

Viz část Všeobecné poznámky týkající se produktů společnosti Pepperl+Fuchs.

Pepperl+Fuchs Group
www.pepperl-fuchs.com

USA: +1 330 486 0001
fa-info@us.pepperl-fuchs.com

Německo: +49 621 776 1111
fa-info@de.pepperl-fuchs.com

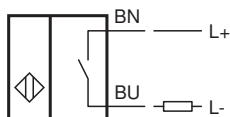
Singapur: +65 6779 9091
fa-info@sg.pepperl-fuchs.com

PEPPERL+FUCHS

Technické údaje

Pokles napětí	U_d	$\leq 3,5$ V
Odchylka teploty		$\pm 15\%$
Provozní proud	I_L	2 ... 100 mA
Zbytkový proud	I_r	0,4 ... 0,6 mA typ. 0,5 mA
Indikace stavu sepnutí		LED dioda, žlutá
Kontrolka alarmu stability		LED dioda, červená
Spínací bod funkční rezervy		0,8 s_r ... 0,9 s_r
Parametry funkční bezpečnosti		
MTTF _d		477 a
Doba provozu (T_M)		20 a
Stupeň diagnostického pokrytí (DC)		0 %
Shoda s normami a směrnicemi		
Shoda se standardy		
Normy		EN 60947-5-2:2007 EN 60947-5-2/A1:2012 IEC 60947-5-2:2007 IEC 60947-5-2 AMD 1:2012
Schválení a certifikáty		
Schválení UL		cULus Listed, General Purpose
Schválení CCC		Pro výrobky s max. provozním napětím ≤ 36 V není nutné povolení. Z tohoto důvodu nejsou opatřeny označením CCC.
Okolní podmínky		
Okolní teplota		-25 ... 70 °C (-13 ... 158 °F)
Teplota při skladování		-40 ... 85 °C (-40 ... 185 °F)
Mechanické specifikace		
Typ připojení		Kabel Polyvinylchlorid , 2 m
Průřez žíly vodiče		0,34 mm ²
Materiál pouzdra		Mosaz, poniklovaná
Čelní plocha		Polybutyltereftalát
Třída ochrany		IP67

Připojení



Provoz

Poměr mezi výstupním signálem/funkcí LED a stálým spínacím intervalem ss/činným spínacím intervalem sr:
(ss typ. 80 % sr)

