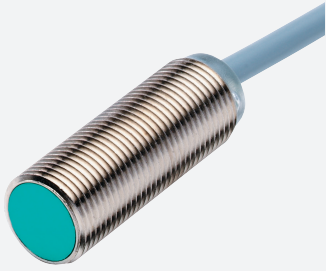


Sensore induttivo

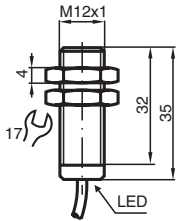
NCB4-12GM35-Z4



- 4 mm allineato
- 2 fili DC
- Maggiore distanza di commutazione



Dimensioni



Dati tecnici

Dati generali		
Funzione di commutazione		Normalmente aperto (NA)
Tipo di uscita		Due fili
Distanza di comando misura	s_n	4 mm
Montaggio incorporato		incorporabile
Polarità d'uscita		DC
Distanza di comando sicura	s_a	0 ... 3,24 mm
Fattore di riduzione r_{AI}		0,49
Fattore di riduzione r_{Cu}		0,47
Fattore di riduzione $r_{1.4301}$		0,76
Tipo di uscita		2-fili
Dati specifici		
Tensione di esercizio	U_B	3,5 ... 30 V
Frequenza di commutazione	f	0 ... 1000 Hz
Isteresi	H	tipico 5 %
Protezione da scambio di polarità		conduttore de poli
Protezione da cortocircuito		a fasi

Data di edizione: 2023-12-13 Data di stampare: 2023-12-13 : 106983_ita.pdf

Consultate "Note generali relative alle informazioni sui prodotti Pepperl+Fuchs".

Pepperl+Fuchs Group
www.pepperl-fuchs.com

USA: +1 330 486 0001
fa-info@us.pepperl-fuchs.com

Germania: +49 621 776 1111
fa-info@de.pepperl-fuchs.com

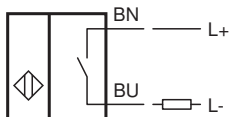
Singapore: +65 6779 9091
fa-info@sg.pepperl-fuchs.com

PF PEPPERL+FUCHS

Dati tecnici

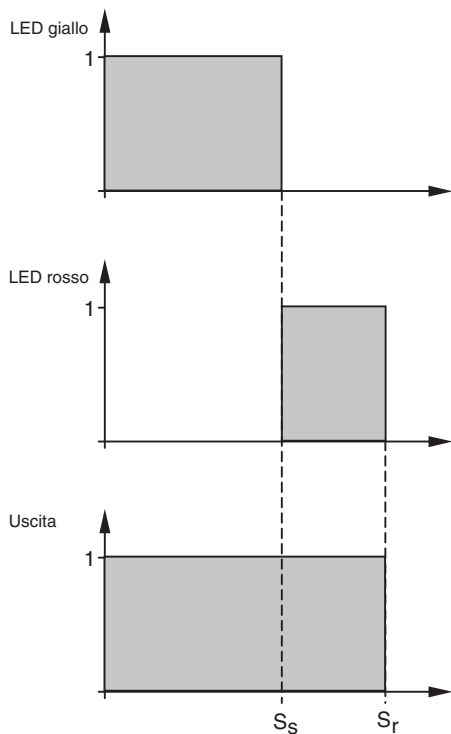
Caduta di tensione	U_d	$\leq 3,5$ V
Deriva termica		$\pm 15\%$
Corrente di esercizio	I_L	2 ... 100 mA
Corrente residua	I_r	0,4 ... 0,6 mA tipico 0,5 mA
Display stato elettrico		LED, giallo
Indicatore allarme di stabilità		LED, rosso
Punto di commutazione della riserva funzione		0,8 s _r ... 0,9 s _r
Parametri Functional Safety		
MTTF _d		477 a
Durata dell'utilizzo (T _M)		20 a
Grado di copertura della diagnosi (DC)		0 %
Conformità agli standard e alle direttive		
Standard di conformità		
Norme		EN 60947-5-2:2007 EN 60947-5-2/A1:2012 IEC 60947-5-2:2007 IEC 60947-5-2 AMD 1:2012
Omologazioni e certificati		
omologazione UL		cULus Listed, General Purpose
Omologazione CCC		I prodotti con tensione di esercizio ≤ 36 V non sono soggetti al regime di autorizzazione e pertanto non sono provvisti di marcatura CCC.
Condizioni ambientali		
Temperatura ambiente		-25 ... 70 °C (-13 ... 158 °F)
Temperatura di stoccaggio		-40 ... 85 °C (-40 ... 185 °F)
Dati meccanici		
Tipo di collegamento		Cavo PVC , 2 m
Sezione filo		0,34 mm ²
Materiale della scatola		Ottone, nichelato
Superficie anteriore		PBT
Grado di protezione		IP67

Collegamento



Funzionamento

Rapporto tra segnale di uscita/LED di funzionamento e distanza di intervento stabile s_s /distanza di intervento effettiva s_r :
 (s_s di sol. 80 % rispetto a s_r)



Data di edizione: 2023-12-13 Data di stampare: 2023-12-13 : 106983_ita.pdf

Consultate "Note generali relative alle informazioni sui prodotti Pepperl+Fuchs".

Pepperl+Fuchs Group
 www.pepperl-fuchs.com

USA: +1 330 486 0001
 fa-info@us.pepperl-fuchs.com

Germania: +49 621 776 1111
 fa-info@de.pepperl-fuchs.com

Singapore: +65 6779 9091
 fa-info@sg.pepperl-fuchs.com