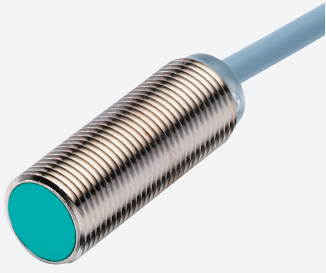


Sensor indutivo

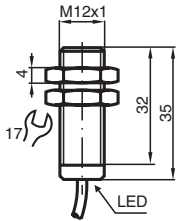
NCB4-12GM35-Z4



- 4 mm faceado
- 2-fios DC
- Maior distância operacional



Dimensões



Dados técnicos

Dados gerais		
Função de comutação		Normalmente aberto (NA)
Tipo de saída		Dois fios
Intervalo de comutação	s_n	4 mm
Montagem		nivelado
Polaridade de saída		DC
Intervalo seguro de comutação	s_a	0 ... 3,24 mm
Factor de redução r_{AI}		0,49
Factor de redução r_{Cu}		0,47
Factor de redução $r_{1,4301}$		0,76
Tipo de saída		de 2 fios
Dados característicos		
Tensão de funcionamento	U_B	3,5 ... 30 V
Frequência de comutação	f	0 ... 1000 Hz
Histerese	H	tipo 5 %
Protecção contra as inversões da polaridade		conduz polaridade
Protecção contra curto-circuito		cíclico

Data de publicação: 2023-12-13 Data de emissão: 2023-12-13 : 106983_por.pdf

Consulte as "Notas Gerais sobre as informações de produto da Pepperl+Fuchs".

Grupo Pepperl+Fuchs
www.pepperl-fuchs.com

EUA.: +1 330 486 0001
fa-info@us.pepperl-fuchs.com

Alemanha: +49 621 776 1111
fa-info@de.pepperl-fuchs.com

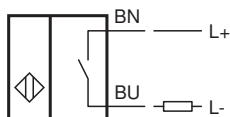
Singapura: +65 6779 9091
fa-info@sg.pepperl-fuchs.com

PEPPERL+FUCHS

Dados técnicos

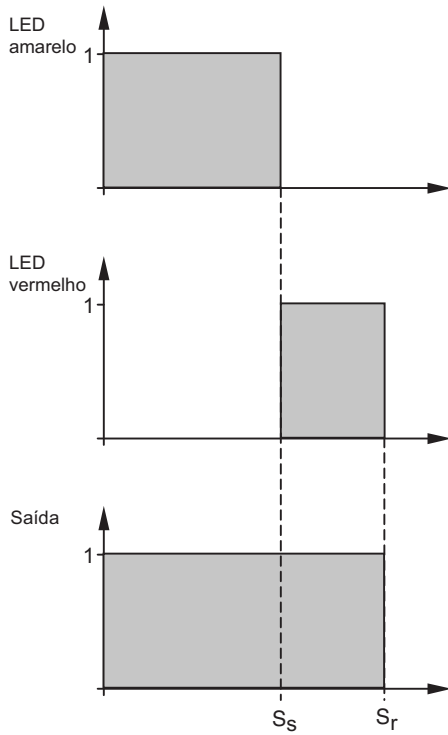
Queda de tensão	U_d	$\leq 3,5$ V
Derivação da temperatura		$\pm 15\%$
Corrente de funcionamento	I_L	2 ... 100 mA
Corrente residual	I_r	0,4 ... 0,6 mA tipo 0,5 mA
Indicação do estado de comutação		LED, amarelo
Indicador de alarme de estabilidade		LED, vermelho
Ponto de comutação de reserva da função		0,8 s _r ... 0,9 s _r
Características da segurança funcional		
MTTF _d		477 a
Vida útil (T _M)		20 a
Grau de cobertura do diagnóstico (GCD)		0 %
Conformidade de directivas e normas		
Conformidade-padrão		
Padrões		EN 60947-5-2:2007 EN 60947-5-2/A1:2012 IEC 60947-5-2:2007 IEC 60947-5-2 AMD 1:2012
Autorizações certificados		
Autorização UL		cULus Listed, General Purpose
Autorização CCC		Produtos com tensão de operação máxima de ≤ 36 não necessitam de aprovação, por este motivo não apresentam identificação CCC.
Condições ambiente		
Temperatura ambiente		-25 ... 70 °C (-13 ... 158 °F)
Temperatura de armazenamento		-40 ... 85 °C (-40 ... 185 °F)
Dados mecânicos		
Tipo de saída		Cabo PVC , 2 m
Secção transversal do condutor		0,34 mm ²
Material da caixa		Latão, niquelado
Superfície frotal		PBT
Grau de protecção		IP67

Conexão



Operação

Relação entre sinal de saída/LED
 Função e distância de comutação estável s_s /
 Distância de comutação efectiva s_r :
 (s_s tipicamente 80 % de s_r)



Data de publicação: 2023-12-13 Data de emissão: 2023-12-13 : 106983_por.pdf

Consulte as "Notas Gerais sobre as informações de produto da Pepperl+Fuchs".

Grupo Pepperl+Fuchs
 www.pepperl-fuchs.com

EUA.: +1 330 486 0001
 fa-info@us.pepperl-fuchs.com

Alemanha: +49 621 776 1111
 fa-info@de.pepperl-fuchs.com

Singapura: +65 6779 9091
 fa-info@sg.pepperl-fuchs.com