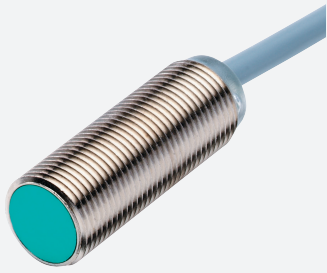


# Givare, induktiv

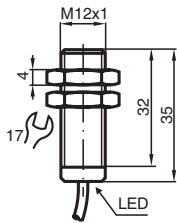
## NCB4-12GM35-Z4



- 4 mm i plan
- Utökat känslavstånd



### Mått



### Tekniska data

#### Allmänna specifikationer

Växlingsfunktion		Normalt öppen (NO)
Utgångstyp		Tvåtrådig
Känslavstånd	$s_n$	4 mm
Installation		inbyggbar
Utgångs typ		DC
Garanterat känslavstånd	$s_a$	0 ... 3,24 mm
Reduktionsfaktor $r_{Al}$		0,49
Reduktionsfaktor $r_{Cu}$		0,47
Reduktionsfaktor $r_{1,4301}$		0,76
Anslutnings sätt		2-trådig
<b>Specifikationer</b>		
Arbetsspänning	$U_B$	3,5 ... 30 V
Kopplingsfrekvens	$f$	0 ... 1000 Hz
Hysteres	$H$	typ. 5 %
Polaritetsskydd		förpolningsledande
Kortslutningsskydd		pulserande

Kungörelsedatum: 2023-12-13 Datum för utgåva: 2023-12-13 : 106983\_swe.pdf

Se "Allmänna kommentarer om produktinformationen från Pepperl+Fuchs".

Pepperl+Fuchs Group  
www.pepperl-fuchs.com

USA: +1 330 486 0001  
fa-info@us.pepperl-fuchs.com

Tyskland: +49 621 776 1111  
fa-info@de.pepperl-fuchs.com

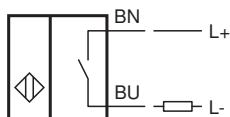
Singapore: +65 6779 9091  
fa-info@sg.pepperl-fuchs.com

PEPPERL+FUCHS

## Tekniska data

Spänningsfall	$U_d$	$\leq 3,5$ V
Temperaturdrift		$\pm 15\%$
Arbetsström	$I_L$	2 ... 100 mA
Läckström	$I_r$	0,4 ... 0,6 mA typ. 0,5 mA
Funktions indikering		LED, gul
Indikator för stabilitetslarm		LED, röd
Funktionsreserv-brytpunkt		0,8 s <sub>r</sub> ... 0,9 s <sub>r</sub>
<b>Specifikation funktionell säkerhet</b>		
MTTF <sub>d</sub>		477 a
Livslängd (T <sub>M</sub> )		20 a
Feldetekteringsförmåga (DC)		0 %
<b>Norm- och riktlinjekonformitet</b>		
Standardöverensstämmelse		
Standarder		EN 60947-5-2:2007 EN 60947-5-2/A1:2012 IEC 60947-5-2:2007 IEC 60947-5-2 AMD 1:2012
<b>Godkännanden och certifikat</b>		
UL-godkännande		cULus Listed, General Purpose
CCC-godkännande		Produkter, vars max. driftspänning är $\leq 36$ V, kräver inget godkännande och har därför ingen CCC-märkning.
<b>Omgivningsförhållande</b>		
Omgivningstemperatur		-25 ... 70 °C (-13 ... 158 °F)
Lagringstemperatur		-40 ... 85 °C (-40 ... 185 °F)
<b>Mekaniska specifikationer</b>		
Anslutnings typ		Kabel PVC , 2 m
Ledartvärsnitt		0,34 mm <sup>2</sup>
Kapslingsmaterial		Mässing, förnicklad
Avkännings yta		PBT
Skyddsklass		IP67

## Anslutning



## Användning

Förbindelse mellan utgångssignal/lysdiodernas funktion och stabilt omkopplingsavstånd ss/effektivt omkopplingsavstånd sr: (ss typ. 80 % från sr)

