

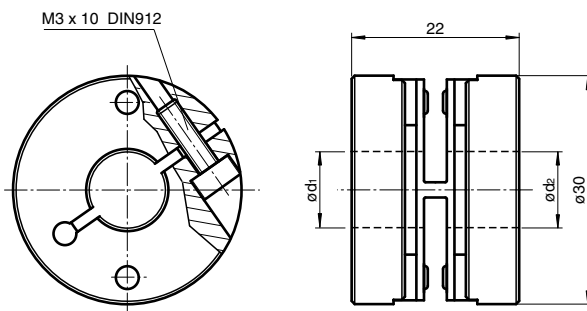
## Acoplamiento

### 9404 12\*12

- Gran rigidez de resorte
- Apropiado hasta 12.000 rpm
- Buena compensación de errores de alineación
- Antivibratorio
- Eléctricamente aislante

Acoplamiento de arandela elástica

## Dimensiones



## Datos técnicos

### Datos mecánicos

Diámetro de ondas	d1 = 12 mm , d2 = 12 mm
Material	
Brida	Aluminio
Discos de retención	Plástico
Masa	aprox. 28 g
Velocidad de rotación	máx. 12000 min <sup>-1</sup>
Par de giro max.	0,6 Nm
Distancia radial	máx. ± 0,3 mm
Desplazamiento axial	máx. ± 0,4 mm
Error angular	máx. ± 2,5 °
Rigidez a la torsión	50 Nm / rad
Fijación	brida de sujeción

Fecha de publicación: 2022-08-09 Fecha de edición: 2022-12-12 : 109194\_spa.pdf

Consulte "Notas generales sobre la información de los productos de Pepperl+Fuchs".

Pepperl+Fuchs Group  
www.pepperl-fuchs.com

EE. UU.: +1 330 486 0001  
fa-info@us.pepperl-fuchs.com

Alemania: +49 621 776 1111  
fa-info@de.pepperl-fuchs.com

Singapur: +65 6779 9091  
fa-info@sg.pepperl-fuchs.com

**PF** PEPPERL+FUCHS