



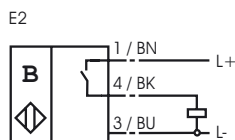
Objednávací název

MB60-12GM50-E2-V1

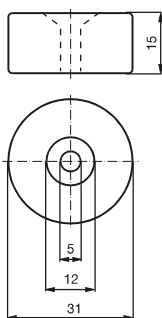
Vlastnosti

- Komfortní řada
- 60 mm v jedné rovině
- Základní řada
- 60 mm v jedné rovině

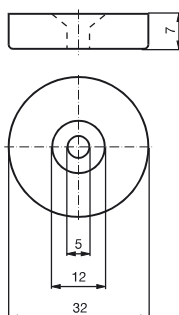
Připojení



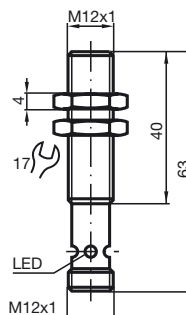
Magnet DM 60-31-15



Magnet DM 25-32-07



Rozměry



Technická data

Všeobecná data

Funkce spínacího prvku	PNP spínací kontakt
Spínací vzdálenost	s_n 60 mm
Montáž	v jedné rovině, provedení nemagnetický kov
Polarita výstupu	stejnoseměrné
Pracovní rozsah	s_a 10 ... 48,6 mm

Charakteristické hodnoty

Provozní napětí	U_B	10 ... 30 V
Spínací frekvence	f	0 ... 5000 Hz
Ochrana proti přepólování		ochrana proti přepólování
Ochrana proti zkratu		pulsní kontrola
Pokles napětí	U_d	$\leq 1,5$ V
Provozní proud	I_L	0 ... 300 mA
Proud naprázdno	I_0	≤ 10 mA
Indikace stavu sepnutí		LED dioda, žlutá

Okolní podmínky

Teplota okolí	-25 ... 75 °C (248 ... 348 K)
---------------	-------------------------------

Mechanická data

Typ připojení	přístrojová zástrčka M12 x 1, 4pólová
Materiál pouzdra	Mosaz, poniklovaná
Čelní plocha	Polyamid
Druh ochrany	IP67

Shoda s normami a směrnicemi

Soulad s normami	
Normy	EN 60947-5-2:2007 IEC 60947-5-2:2007

Datum uveřejnění: 2010-01-15 10:17 Datum vydání: 2010-01-15 109768_CZE.xml